

INSTRUKCJA OBSŁUGI

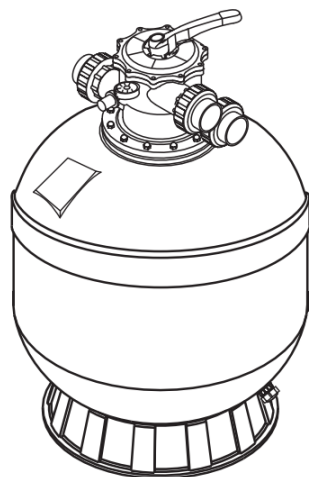
Model - G16, G18, G21, G25, G28

ZASADA DZIAŁANIA

W filtrze zastosowano piasek filtracyjny do usuwania cząstek zanieczyszczeń z wody basenowej. Piasek filtracyjny jest ładowany do zbiornika filtracyjnego i pełni funkcję stałego ośrodka usuwającego zanieczyszczenia.

Gdy zawór sterujący znajduje się w pozycji FILTER, woda basenowa zawierająca zawieszane cząstki brudu jest pompowana przez system rurociągów i kierowana do górnej części zbiornika filtracyjnego za pomocą opatentowanego zaworu sterującego.

Gdy woda z basenu jest pompowana przez filtr, cząsteczki brudu są wychwytywane przez złożo piasku i odfiltrowywane. Oczyszczona woda basenowa powraca z dna zbiornika filtrującego przez zawór sterujący i wraca do basenu poprzez system rur. Cała ta sekwencja operacji odbywa się w sposób ciągły i automatyczny, zapewniając pełną recyrkulację wody w basenie przez filtr i system rur. Po pewnym czasie zanieczyszczenia zgromadzone w filtrze powodują opór przepływu i przepływ spada. W takim przypadku należy wyczyścić filtr. Gdy zawór sterujący jest ustawiony w pozycji BACKWASH (PŁUKANIE WSTECZNE), przepływ wody przez filtr automatycznie zmienia kierunek i sphywa na dno zbiornika, przechodząc przez piasek, odprowadzając brud i zanieczyszczenia do systemu odpływowego. Gdy filtr zostanie oczyszczony z zanieczyszczeń, należy ustawić zawór sterujący w pozycji RINSE (PŁUKANIE) i uruchomić pompę na około 1/2 do 1 minuty, a następnie uruchomić filtr, aby wznowić normalną filtrację.



UWAGA: Przed zmianą położenia zaworu należy wyłączyć pompę.

MONTAŻ

Do montażu i serwisowania filtra wymagane są jedynie proste narzędzia (śrubokręt i klucze) oraz uszczelniacz do plastikowych adapterów.

- Filtr należy zainstalować na równej płycie betonowej, bardzo twardym podłożu lub podobnej podstawie. Umieść filtr tak, aby połączenia rurowe i zawór sterujący były dostępne do obsługi i konserwacji.
- Ładowanie materiału filtracyjnego. Piasek filtracyjny jest ładowany przez górny otwór filtra.
 - Poluzuj zacisk kołnierza i zdejmij zawór sterujący filtra (jeśli był wcześniej zainstalowany).
 - Przykryj rurę wewnętrzną plastikowym kołpakiem, aby zapobiec przedostawaniu się piasku.
 - Zaleca się napełnienie zbiornika wodą w około 1/3, aby uzyskać efekt poduszki podczas wsypywania piasku do filtra. Pomoże to chronić dysze przed nadmiernym uderzeniem.
 - Ostrożnie wsyp wymaganą ilość piasku filtracyjnego odpowiedniego gatunku. Powierzchnia piasku powinna być równa i sięgać mniej więcej do połowy zbiornika filtra.
- Zamontuj zawór sterujący na zbiorniku filtra.
 - Włóż zawór sterujący filtra (z O-ringiem) do szyjki zbiornika, wkładając dwanaście śrub uprzednio zamocowanych do szyjki zbiornika przez dwanaście otworów wokół zaworu, upewniając się, że środkowa rura pasuje do otworu w dolnej części zaworu.
 - Zamontuj dwa plastikowe zaciski wokół kołnierza zaworu i kołnierza zbiornika i dokręć je, aby można było obrócić zawór w celu ostatecznej instalacji.
 - Ostrożnie wkręć manometr (z zamontowanym O-ringiem) w gwintowany otwór w pokrywie filtra. Nie dokręcaj zbyt mocno.
 - Podłącz pompę do portu zaworu sterującego oznaczonego jako PUMP.

INSTRUKCJA OBSŁUGI

STRONA 1 Z 4

- Przed otwarciem zasuwki zaworu (RETURN) należy sprawdzić podłączenia rur basenu oraz wykonać inne niezbędne podłączenia hydrauliczne (przewody ssące pompy, odpływowe itp.).
- Wykonaj podłączenie elektryczne pompy zgodnie z instrukcją.
- Aby zapobiec wyciekom wody, upewnij się, że wszystkie połączenia rurowe są szczelne.

GLÓWNE WYMIARY

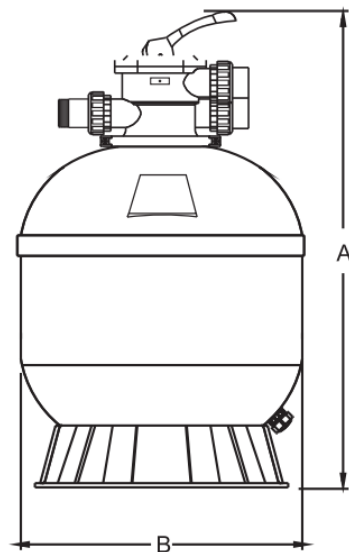


TABELA WYMIARÓW

MODEL	WYSOKOŚĆ	ŚREDNICA B (mm)	ZAWÓR (cale)	PIASEK (kg)
G16	740	400	1.5"	30
G18	800	450	1.5"	40
G21	840	550	1.5"	85
G25	960	650	1.5"	155
G28	1025	710	1.5"	185

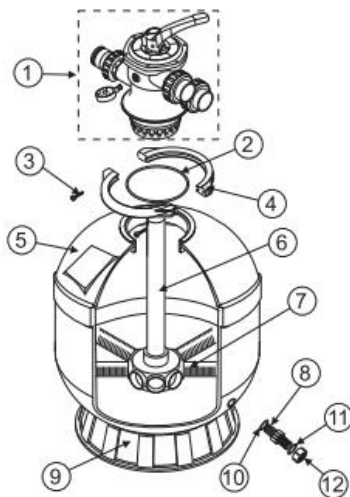
INSTALACJA / URUCHOMIENIE FILTRA

- Upewnij się, że w zbiorniku znajduje się odpowiednia ilość materiału filtrującego oraz że wszystkie połączenia są wykonane i bezpiecznie zamocowane.
 - Naciśnij uchwyt zaworu sterującego i obróć go do pozycji BACKWASH (PŁUKANIE WSTECZNE). (Aby zapobiec uszkodzeniu uszczelki zaworu sterującego, należy zawsze wcisnąć uchwyt przed jego obróceniem).
 - Uruchom pompę zgodnie z instrukcją (upewnij się, że wszystkie przewody ssące i powrotne są otwarte) i poczekaj, aż filtr napełni się wodą. Gdy tylko woda zacznie wypływać z przewodu odpływowego, uruchom pompę na co najmniej 1 minutę. Zaleca się wstępne płukanie filtra w celu usunięcia ciał obcych z masy piasku.
 - Wyłącz pompę i ustaw zawór w pozycji RINSE (PŁUKANIE). Uruchom pompę i pozostaw ją uruchomioną, aż woda we wzniaku będzie czysta, co trwa od 1/2 do 1 minuty. Wyłącz pompę, ustaw zawór w pozycji FILTER i ponownie uruchom pompę. Filtr działa teraz normalnie, odfiltrowując cząsteczki brudu z wody w basenie.
 - Wyreguluj zawór ssący i powrotny, aby uzyskać pożądany przepływ wody. Sprawdź system i filtr pod kątem wycieków i w razie potrzeby dokręć połączenia, śruby i nakrętki.
 - Zanotuj początkowe odczyty manometru, gdy filtr jest czysty. (Mogą się one różnić w zależności od pompy i całego systemu rur.) Ponieważ filtr usuwa zanieczyszczenia z wody w basenie, gromadzenie się zanieczyszczeń w filtrze spowoduje wzrost ciśnienia i zmniejszenie przepływu. Kiedy odczyt manometru jest o 1,5 bara wyższy niż początkowe "czyste" ciśnienie, nadszedł czas na płukanie wsteczne filtra (patrz BACKWASH (PŁUKANIE WSTECZNE) w części „Funkcje filtra i zaworu sterującego”).
- UWAGA:** Podczas pierwszego czyszczenia wody w basenie może być wymagane częste płukanie wsteczne ze względu na silne zanieczyszczenia początkowe w wodzie.

INSTRUKCJA OBSŁUGI

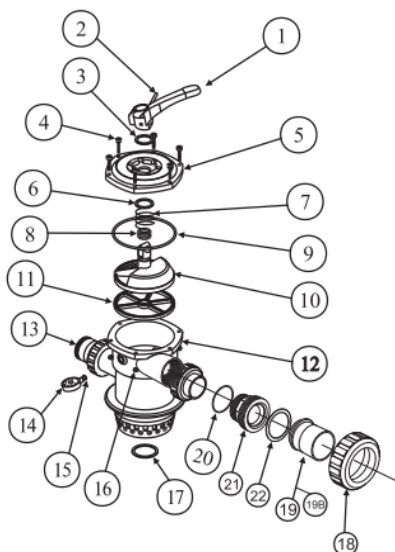
STRONA 2 Z 4

CZĘŚCI ZAMIENNE FILTRA



Części zamienne filtra		
Nr	Część nr	Opis
1	2000-01	Zawór
2	2000-02	O-ring
3	2000-03	Śruba
4	2000-04	Zacisk kołnierzyowy
5	2000-05	Zbiornik filtra
6	2000-06	Dysze z centralnym zespołem rurowym
7	2000-07	Dysza
8	2000-08	Odpyływ
9	2000-09	Stojak na filtr
10	2000-10	O-ring
11	2000-11	O-ring
12	2000-12	Korek spustowy

CZĘŚCI ZAMIENNE ZAWORU WIELODROGOWEGO



Części zamienne zaworu wielodrogowego		
Nr	Część nr	Opis
1	MV01	Uchwyt
2	MV02	Trzpień blokujący
3	MV03	Podkładka
4	MV04	Śruba
5	MV05	Pokrywa
6	MV06	Podkładka
7	MV07	Sprężyna
8	MV08	O-ring
9	MV09	Uszczelka pokrywy
10	MV10	Głowica zwrotna
11	MV11	Podkładka
12	MV12	Obudowa
13	MV13	Wziernik
14	MV14	Manometr
15	MV15	Uszczelka manometru
16	MV16	Nakrętka sześciokątna
17	MV17	O-ring
18	MV18	Nakrętka łącząca
19	MV19	Złącze
20	MV20	O-ring
21	MV21	Adapter
22	MV22	O-ring

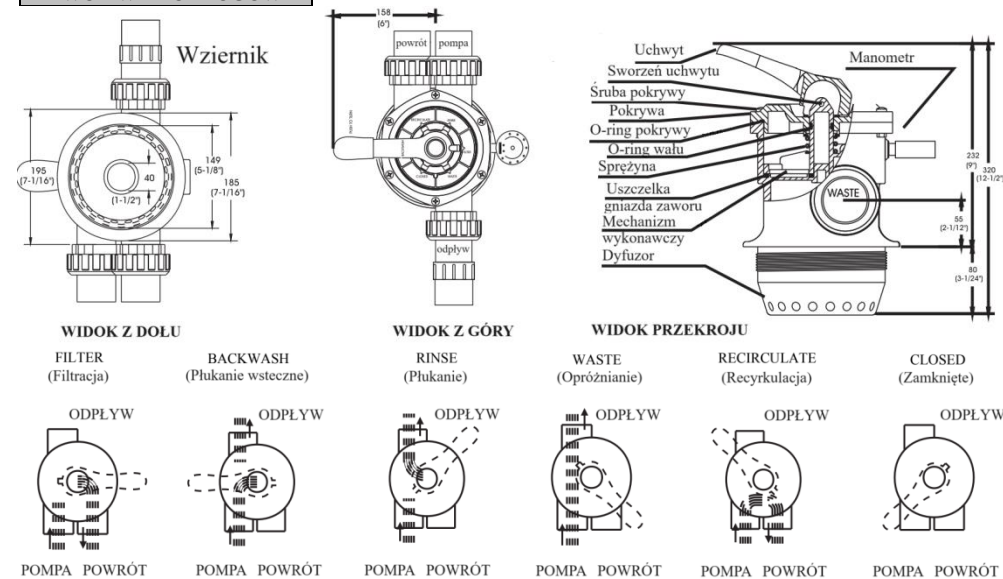
UWAGA

⚠ TEN FILTR DZIAŁA POD WYSOKIM CIŚNIENIEM. PODCZAS SERWISOWANIA JAKIEJKOLWIEK CZĘŚCI UKŁADU CYRKULACYJNEGO (NP. ZACISKU, POMPY, FILTRA, ZAWORÓW ITP.) POWIETRZE DOSTARCZANE DO SYSTEMU MOŻE BYĆ POD CIŚNIENIEM. MOŻE TO SPOWODOWAĆ WYBUCH PRZEWODÓW LUB ZAWORÓW, SKUT KUJĄC POWAŻNYMI OBRAŻENIAMI, ŚMIERCIĄ LUB USZKODZENIEM MIENIA.

NALEŻY ODŁĄCZYĆ POMPĘ PRZED ZMIANĄ POŁOŻENIA ZAWORU.

⚠ ABY ZAPOBIEĆ USZKODZENIU POMPY I ZAPEWNIĆ PRAWDŁOWE DZIAŁANIE SYSTEMU, NALEŻY REGULARNIE CZYSZCZYĆ FILTR I OBUDOWĘ POMPY.

ZAWÓR WIELODROGOWY



FUNKCJE POZYCJI ZAWORU

POZYCJA ZAWORU	FUNKCJA
FILTRACJA	Normalna filtracja
PLUKANIE WSTECZNE	Czyszczenie filtra poprzez zmianę przepływu
PLUKANIE	Używane po płukaniu wstecznym w celu usunięcia zanieczyszczeń z zaworu
OPRÓŻNIANIE	Obejście filtra, używane do obniżania poziomu wody poprzez spuszczenie wody
RECYRKULACJA	Służy do cyrkulacji wody w basenie bez filtrowania
ZAMKNIĘTE	Przepływ wody do filtra lub basenu jest zablokowany

INFORMACJE OGÓLNE

- Przewidziano występ do montażu opcjonalnego manometru.
- Aby zapobiec nadmiernemu dokręceniu, zastosowano ograniczniki rurowe. Zawsze używaj taśmy teflonowej na połączeniach aby zapewnić dobre uszczelnienie. Jeśli rozmiar zakrywanego złącza rurowego jest mniejszy, należy dodać dodatkowy uszczelniacz.
- KONSERWACJA ZAWORÓW. Jeśli konieczna jest konserwacja zaworu:
 - Ustaw pokrętko w pozycji FILTER.
 - Odkręć śruby mocujące pokrywę.
 - Podnieś pokrywę.

MONTAŻ

- Zamontuj uchwyt zaworu tak, aby otwór klinowy znajdował się w pozycji górnej (uchwyt w pozycji FILTER). Płaska powierzchnia kołpaka musi pasować do płaskiej powierzchni śruby.
- Zamontuj o-ring pod pokrywę.
- Przymocuj zespół do obudowy za pomocą śrub pokrywy. Dokręć śruby pokrywy równomiernie i naprzemiennie. Nie dokręcaj zbyt mocno.