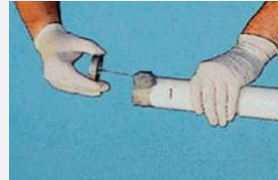


PRZYKŁAD MONTAŻU I ZALECENIA

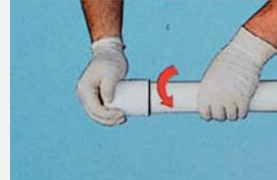
INSTRUKCJA MONTAŻU PVC POPRZECZ KLEJENIE



1. Przygotuj części i oczyść je z zadziorów i kurzu.



2. Za pomocą pędzla (aplikatora) nałóż cienką warstwę kleju na łączone powierzchnie.



3. Włóż rurę mocno do kształtki aż do oporu i obróć ją o 4 obroty.



4. Ściśnij części razem i przytrzymaj bez przemieszczania przez 5-10 sekund.



5. Usuń nadmiar kleju szmatką.

PORADY DOTYCZĄCE PRACY Z RURĄ



W przypadku montażu w niskich temperaturach przed rozpoczęciem pracy należy utrzymywać klej w temperaturze pokojowej.



Zewnętrzna powierzchnia rury i wewnętrzna powierzchnia kształtki powinny być całkowicie czyste.



W celu lepszego oczyszczenia powierzchni należy zastosować specjalny środek do czyszczenia rur PVC.



Na kształtkę nakłada się cieńszą warstwę kleju niż na rurę. Kierunek ruchu pędzla powinien zawsze przebiegać wzdłuż rury.



Przy montażu rur o średnicy powyżej 225 mm zaleca się ręczne mocowanie połączenia przez 40-50 sekund.



Ze względu na szybkie wysychanie kleju, zaleca się, aby klejenie rur o średnicy powyżej 50 mm było wykonywane przez 2 instalatorów.

WAŻNE!



Temperatura płynu roboczego nie powinna przekraczać +60°C



Obwód wymaga izolacji, jeśli jest używany na zewnątrz w warunkach poniżej -15°C



Nie używaj rur z zarysowaniami lub odpryskami



Plastyczność części zmniejsza się w niskich temperaturach



Zalecany zakres temperatur pracy od 5 do +45°C



Przed oddaniem do użytku sklejone elementy należy pozostawić na co najmniej 24 godziny