

Dmuchała ciepłego powietrza

INSTRUKCJA OBSŁUGI



DSU



DSU900-Z

Charakterystyki techniczne:

- 220-240V / 110-120V / 50Hz / 60Hz
- Dmuchała z funkcją ogrzewania jako osuszacz powietrza oraz funkcją bakteriobójczą do systemu hydromasażu.
- Ochrona termiczna.
- Ochrona silnika.
- Hałas pompy z dyszami: 72 dB

Komponenty i materiały:

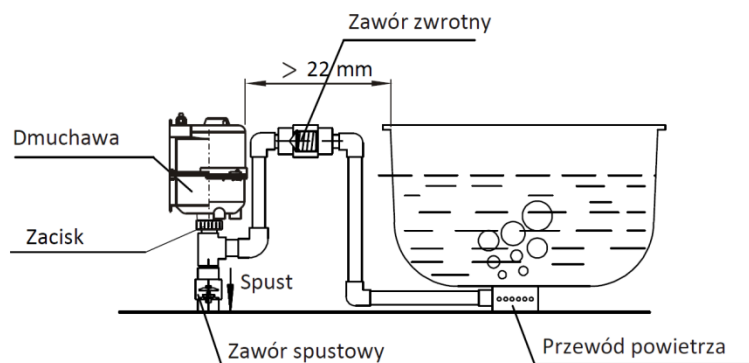
- Obudowa pompy: wzmocnione tworzywo sztuczne odporne na wysokie temperatury.
- Szczotka węglowa wykonana z importowanych materiałów.

Montaż i eksploatacja:

Urządzenie może być montowane wyłącznie przez wykwalifikowanego specjalistę.

Montaż dysz. Liczba dysz do zamontowania nie może być mniejsza niż minimalna wymagana liczba.

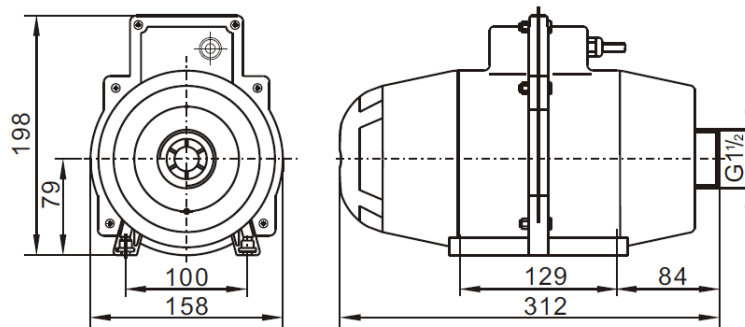
- Przewód powietrza, zawór zwrotny i zawór spustowy powinny być podłączone do przewodu żaroodpornego.
- Zawór zwrotny należy zamontować powyżej poziomu wody w wannie z hydromasażem (rys. 1).
- Użyj elastycznego przewodu do podłączenia dysz do przewodu powietrza. Zamocuj elastyczny przewód za pomocą zacisków. Zabezpiecz połączenie.
- Urządzenie powinno być zamontowane obok wanny z hydromasażem z wylotem powietrza skierowanym w dół. Zabezpiecz elementy montażowe za pomocą śrub.
- Nasmaruj uszczelniaczem miejsce połączenia pomiędzy przewodem powietrza a wylotem powietrza.
- Przewód łączący dmuchawę powinien być odporny na wysokie temperatury. Na wlocie i wylocie należy zamontować przewody żaroodporne o odpowiedniej długości, aby zapobiec porażeniu prądem lub zranieniu przez części ruchome. Pompa powinna znajdować się co najmniej 20 mm od wanny z hydromasażem lub innego sprzętu.
- Zapewnij ochronę elektryczną. Po całkowitym zamontowaniu urządzenia należy sprawdzić zabezpieczenia elektryczne.
- Urządzenie powinno być zamontowane w taki sposób, aby przełączniki i inne elementy sterujące były poza zasięgiem użytkowników.



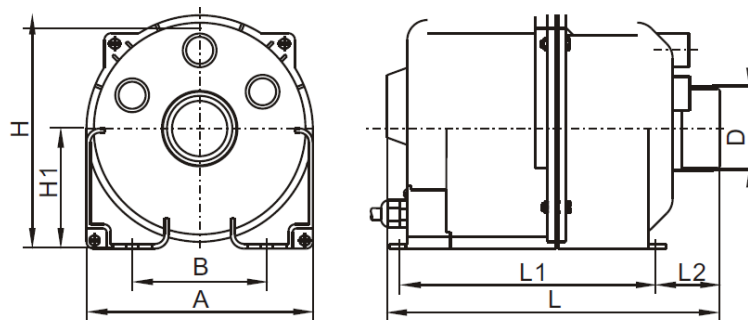


UWAGA:

- Zabrania się osłaniania urządzenia. Może to spowodować jego przegrzanie.
- Zabrania się umieszczania urządzenia pod gniazdkiem elektrycznym.
- Po zamontowaniu pompy w celu spełnienia wszystkich wymagań dotyczących wanny z hydromasażem lub SPA, należy zamontować zawory zwrotne, aby chronić pompę przed możliwym spadkiem wody.
- Pompa nie jest zabezpieczona przed wilgocią. Należy to wziąć pod uwagę przed montażem.
- Nie wyrzucaj tego produktu do niesortowanych odpadów domowych. Takie odpady wymagają selektywnej zbiórki i specjalnej utylizacji.



DSU900-Z



DSU400/DSU800/DSU900

Model	Wymiary (mm)										
	wylot						L1	A	B	H	H1
	bez gwintowania			z gwintowaniem							
	L	L2	D	L	L2	D					
DSU400	245	53	ø 54.5	240	48	1½ FBT	190	168	100	174	90
DSU800											
DSU900											

Specyfikacje

Model	Moc silnika (W)	Moc dmuchawy (W)	Natężenie prądu (A)		Liczba dysz
			220-240V	110-120V	
DSU400	400	180	2.8	5.5	12-24
DSU800	700	180	4.0	8.0	16-32
DSU900	900	180	5.0	10	16-32
DSU900-Z	700	300	4.5	9.2	16-32

UWAGA:

- Pompa powinna być uziemiona w celu ochrony przed porażeniem elektrycznym lub obrażeniami ciała. Zabrania się blokowania wylotu powietrza podczas pracy pompy.
- Jeśli rozmiar wylotu jest mały, temperatura powietrza wylotowego może wzrosnąć. Istnieje ryzyko poparzenia.
- Konserwację pompy należy przeprowadzać wyłącznie przy wyłączonym zasilaniu.
- Niniejsze urządzenie nie jest przeznaczone do użytku przez dzieci, osoby o ograniczonych zdolnościach fizycznych, sensorycznych lub umysłowych lub bez doświadczenia lub wiedzy, chyba że są one nadzorowane przez osobę odpowiedzialną za ich bezpieczeństwo lub zostały poinstruktowane o zasadach użytkowania produktu.
- Dzieci powinny być przez cały czas nadzorowane, aby nie bawiły się urządzeniem.
- Urządzenie powinno być chronione wyłącznikiem różnicowoprądowym (RCD) o znamionowym prądzie różnicowym nieprzekraczającym 30 mA.
- Uziemione urządzenia powinny być na stałe podłączone do stałego okablowania. Powinna być przewidziana możliwość odłączenia urządzenia od stałego okablowania.
- Konserwację urządzenia należy przeprowadzać wyłącznie przy wyłączonym zasilaniu. Prace konserwacyjne przy urządzeniu powinny być wykonywane przez producenta lub jego przedstawiciela serwisowego.
- Urządzenie należy regularnie czyścić i nie dopuszczać do przedostania się wody do pompy lub części pod napięciem.