

Turbina de canal lateral
Simple etapa

- Equipos de alta fiabilidad y robustez, preparados para trabajar en funcionamiento continuo.
- Exentos de mantenimiento, funcionamiento sin contacto en los rodetes y sin desgaste.
- Motores preparados para 50/60 Hz, con un amplio rango de tensión de alimentación permitida.
- Instalación rápida y sencilla, permitiendo distintas posiciones de montaje.
- Sin contaminación, tecnología exenta de aceite
- Bajo nivel sonoro gracias a los silenciadores de aspiración e impulsión incluidos de serie.
- Variedad de accesorios de disponibles para adaptación a necesidades y aplicaciones específicas del cliente.

Single stage
Side channel blower

- High reliability and robustness units, ready to work for continuous operation.
- Maintenance-free operation without contact and wear impellers.
- Engines prepared for 50/60 Hz, with a wide range of allowable input voltage.
- Quick and easy installation allowing various mounting positions.
- No pollution, oil-free technology.
- Low noise level thanks to the suction and discharge silencers fitted as standard.
- Variety of accessories available for adaptation to specific needs and customer applications.

Jednostopniowa dmuchawa
bocznokanałowa

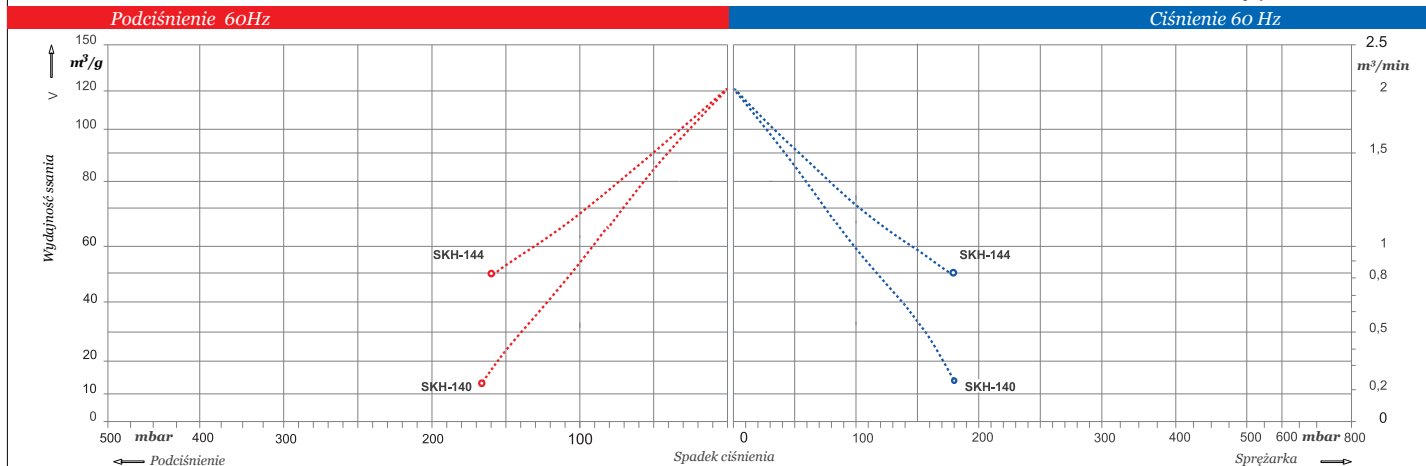
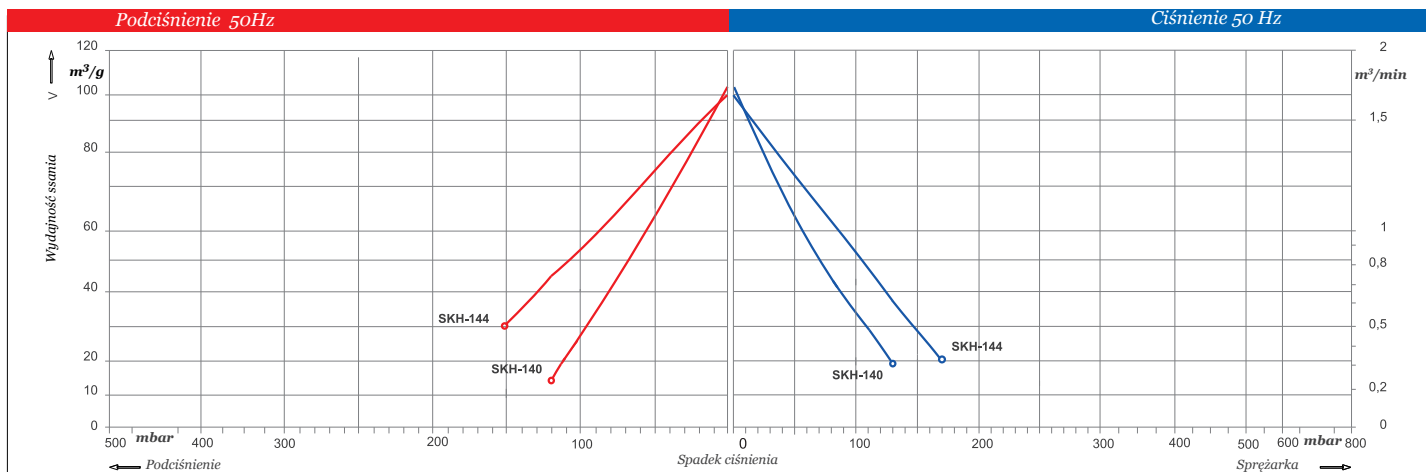
- Wysoce wytrzymałe i niezawodne urządzenia, przygotowane do pracy ciągłej.
- Bezobsługowa, bezkontaktowa praca bez zużycia wirnika.
- Silniki przystosowane do pracy z częstotliwością 50/60 Hz, o szerokim zakresie napięcia wejściowego.
- Szybka i łatwa instalacja, umożliwiająca różne pozycje montażowe.
- Technologia bezzanieczyszczeniowa i bezolejowa.
- Niski poziom hałasu dzięki standardowo ubudowanym tłumikom ssania i tłoczenia.
- Różnorodność wyposażenia dodatkowego umożliwia dostosowanie do specyficznych potrzeb klienta.

DATOS TÉCNICOS / TECHNICAL DATA / DANE TECHNICZNE

Modelo	Fase	Frec.	Caudal máx.	Vacío máx.	Presión máx.	Potencia	Tensión	Consumo	Nivel	Peso
Model	Phase	Freq.	Max. flow	Max. vacuum	Max. pressure	Output	Voltage	Current	Noise	Weight
Model	Faza	Częst.	Maks. przepł.	Maks. podciś.	Maks. ciśnienie	Moc wyjśc.	Napięcie	Zużycie	Hałas	Waga
		(Hz)	(m ³ / godz.)	(mbar)	(mbar)	(kW)	(V)	(A)	(dB(A)) ¹	(kg)
SKH-140 / 04690799	3-	50	105	-120	130	0.7	200-240 Δ / 345-415 Y	3.8 Δ / 2.2 Y	54	12
		60	120	-150	180	0.83	220-275 Δ / 380-480 Y	3.88 Δ / 2.2 Y	57	
SKH-144 / 4051099	1-	50	100	-150	170	0.7	200-240	4.5	57	13
		60	120	-160	180	0.83	220-275	5.6	60	
SKH-144 / 010031699	3-	50	100	-150	170	0.7	200-240 Δ / 345-415 Y	3.8 Δ / 2.2 Y	57	13
		60	120	-160	180	0.83	220-275 Δ / 380-480 Y	3.75 Δ / 2.15 Y	60	

1) Nivel sonoro medio según ISO 3744 (1 m con mangueras conectadas) / Sound level according to ISO 3744 (1 m with hoses connected) / Poziom hałasu zgodnie z normą ISO 3744 (1 m z podłączonymi wężykami)

CAUDAL ASPIRADO / SUCTION CAPACITY / WYDAJNOŚĆ SSANIA



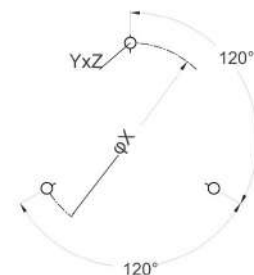
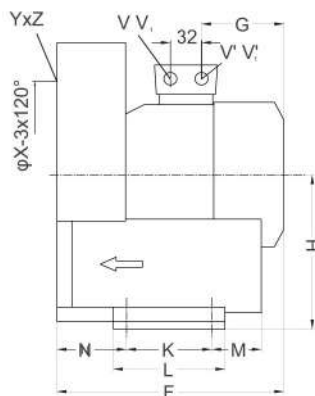
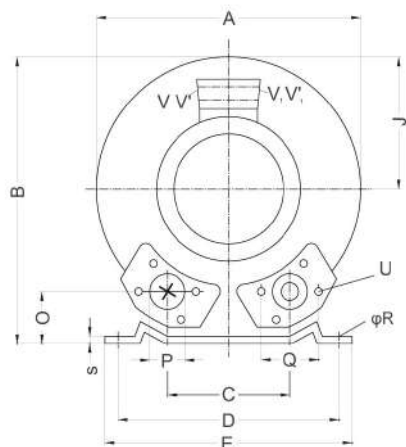
Caudal de admisión atmosférica de 1013 (mbar abs.) y T^a 15°C. Tol. +/- 10% / Airflow at inlet and 1013 (mbar abs.) and Temp. 15°C. Tol. +/- 10% / Natężenie przepływu powietrza wlotowego 1013 (mbar abs.) i temp. 15°C +/- 10%

Turbina de canal lateral
Simple etapa

Single stage
Side channel blower

Jednostopniowa dmuchawa
bocznokanałowa

DIMENSIONES / DIMENSIONS / WYMIARY



Modelo / Model / Model	Fazy	A	B	C	D	E	F	G	H	J	K	L	M	N	O
SKH-140 / 04690799	3-	245	247	90	205	230	267	135	128	111	83	108	76	81	39
SKH-144 / 4051099	1-	268	272	93	205	230	260	135	141	111	83	108	82	69	41
SKH-144 / 010031699	3-	268	272	93	205	230	260	135	141	111	83	108	82	69	41
Modelo / Model / Model	Fazy	P		ØR	S	U	V(1~)	V'(1~)	V1(3~)	V1'(3~)	YxZ	Otwory w kształcie litery X		ØX	
SKH-140 / 04690799	3-	G1¼		10	2.5	M6x17	/	/	M25x1.5	M16x1.5	M6x15	0°/120°/240°		140	
SKH-144 / 4051099	1-	G1¼		10	2.5	M6x17	M25x1.5	M16x1.5	/	/	M6x15	0°/120°/240°		160	
SKH-144 / 010031699	3-	G1¼		10	2.5	M6x17	/	/	M25x1.5	M16x1.5	M6x15	0°/120°/240°		160	

Dimensiones en mm / Dimensions in mm / Wymiary w mm.

ACCESORIOS RECOMENDADOS / RECOMMENDED ACCESSORIES / ZALECANE WYPOSAŻENIE DODATKOWE

Válvula limitadora / Relief valve / Zawór nadcisnieniowy



Se montará en la salida de impulsión o en la entrada de aspiración según si el equipo debe trabajar en presión o bien en vacío

It is mounted on the output drive or the suction depending on the equipment must work under pressure or vacuum

Montowany na króćcu tłocznym lub ssawnym, w zależności od tego, czy urządzenie będzie pracować pod ciśnieniem czy w podciśnieniu.

Filtro de aspiración / Inlet filter / Filtr wlotowy



Para equipos que trabajan en presión

For units working as pressure

Dla urządzeń ciśnieniowych



Para equipos que trabajan en vacío

For units working as vacuum

Dla urządzeń podciśnieniowych