

## SYSTEM FILTRACJI SERII FSM-6W

### INSTRUKCJA MONTAŻU I OBSŁUGI

Modele: FSM17-6W+SPH075  
FSM20-6W+SPH100  
FSM24-6W+SPH150

### MONTAŻ

- \* Zamontuj pompę filtrującą, zbiornik filtra i zawór wielopozycyjny.
- \* Pompa filtrująca powinna zostać zamontowana jak najbliżej basenu, najlepiej 0.5 m poniżej powierzchni wody w basenie. Upewnij się, że w miejscu montażu filtra dostępny jest drenaż.

#### \* POMPA

- 1) Montaż pompy i przewodów powinien być wykonywany wyłącznie przez wykwalifikowanego specjalistę.
- 2) Uwaga dla elektryków: pompa (220V/50Hz) powinna zostać podłączona do zasilania przez właściwy stycznik o odpowiednich parametrach nominalnych.
- 3) W rurze ssawnej powinna znajdować się zasuwka.
- 4) Złącza ssawne i tłoczne pompy są uformowane w gwintowane opory, nie próbuj wkręcać rury poza te opory.

#### \* ZBIORNIK FILTRA I ZAWÓR WIELOPOZYCYJNY

- 1) Ładowanie piasku. Piasek filtracyjny jest ładowany przez górny otwór w zbiorniku filtra.
  - a) Poluzuj zacisk kołnierza na szyjce zbiornika filtra.
  - b) Zamknij rurę wewnętrzną plastikową zaślepką, aby zapobiec przedostawaniu się do niej piasku.
  - c) Zaleca się napełnienie zbiornika wodą do około 1/2, aby zapewnić amortyzację podczas ładowania piasku. Pomaga to w chronieniu dysz przed silnym uderzeniem.
  - d) Ostrożnie wsyp wymaganą ilość piasku o pożądanej frakcji (upewnij się, że centralna rura pozostaje na środku szyjki zbiornika). Powierzchnia piasku powinna zostać wyrównana oraz sięgać mniej więcej do środka filtra. Usuń plastikową zaślepkę z rury wewnętrznej.
- 2) Montaż zaworu regulacyjnego w zbiorniku filtra.
  - a) Zamontuj zawór regulacyjny (z pierścieniem uszczelniającym) w zbiorniku filtra w taki sposób, aby rura kolektora weszła w otwór w dolnej części zaworu.
  - b) Zamontuj zacisk na kołnierz zaworu i kołnierz zbiornika oraz dokręć je w taki sposób, aby móc obrócić zawór do jego pozycji końcowej.
  - c) Ostrożnie wkręć manometr (z pierścieniem uszczelniającym) w gwintowany otwór w obudowie zaworu. Nie dokręcaj zbyt mocno.
  - d) Podłącz pompę do wlotu zaworu regulacyjnego oznaczonego napisem PUMP. Po wykonaniu wszystkich połączeń dokręć zacisk kołnierza śrubokrętem (należy mocno dokręcić zacisk).
- 3) Podłącz przewód powrotny do wlotu zaworu oznaczonego napisem RETURN. Zakończ połączenie przewodu wlotowego, spustowego itp.
- 4) Aby zapobiec wyciekom wody, upewnij się, że wszystkie połączenia rur są szczelne.

### MONTAŻ / URUCHOMIENIE POMPY

- 1) Upewnij się, że w zbiorniku filtra znajduje się odpowiednia ilość piasku filtracyjnego i że wszystkie połączenia są poprawnie zainstalowane.
- 2) Naciśnij uchwyt zaworu regulacyjnego i przekręć go do pozycji BACKWASH. (Aby uniknąć uszkodzenia uszczelki, zawsze naciskaj uchwyt przed jego przekręcaniem.)
- 3) Nigdy nie uruchamiaj pompy bez wody! Może to doprowadzić do uszkodzenia uszczelki, co z kolei doprowadzi do wycieków i zalania! Napełniaj i uruchamiaj pompę zgodnie z instrukcją (upewnij się, że wszystkie przewody wlotowe i powrotne są otwarte), umożliwiając napełnienie zbiornika filtra wodą. Po ustabilizowaniu się przepływu z odpływu pozostaw pompę włączoną na co najmniej 1 minutę. Pierwotne płukanie wsteczne jest zalecane w celu usunięcia zanieczyszczeń i zbyt drobnych cząstek mediów filtracyjnych.
- 4) Wyłącz pompę i ustaw zawór w pozycji RINSE. Uruchom pompę i pozwól jej pracować, aż woda we wzierniku stanie się przezroczysta, zajmie to około 0.5-1 min. Wyłącz pompę i ustaw zawór w pozycji FILTER, ponownie uruchom pompę. Teraz twój filtr działa w trybie zwykłym, wyłapując zanieczyszczenia z wody basenowej.

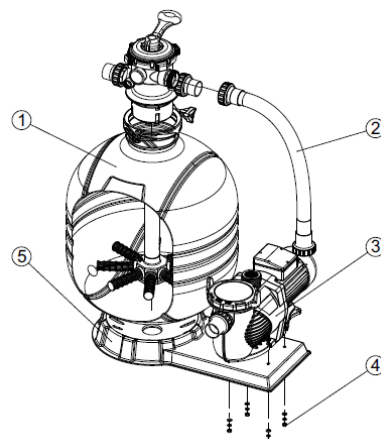
5) Wyreguluj króćce wlotowe i powrotne w celu osiągnięcia pożądanego przepływu. Sprawdź pompę i filtr pod kątem wycieków wody i, jeśli to konieczne, dokręć połączenia, śruby, nakrętki.

6) Zwróć uwagę na początkowy odczyt manometru, gdy filtr jest czysty. (Będzie się różnił w zależności od pompy i ogólnego systemu rurociągow.) Ze względu na to, że filtr wylapuje zanieczyszczenia z wody basenowej, nagromadzenie brudu w filtrze doprowadzi do zwiększenia ciśnienia i zmniejszenia przepływu wody. Gdy odczyt manometru będzie o 1.5 bara wyższy niż zanotowane początkowe ciśnienie „czyste”, nadszedł czas na płukanie wsteczne filtra (patrz PŁUKANIE WSTECZNE w sekcji „Funkcje filtra i zaworu regulacyjnego”).

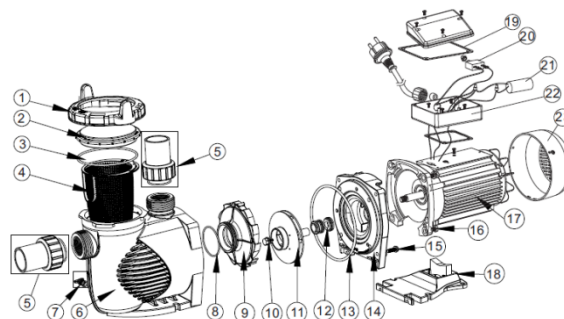
**Uwaga: podczas pierwszego uruchomienia basenu może być konieczne częstsze płukanie wsteczne ze względu na niezwykle dużą początkową ilość zanieczyszczeń w wodzie.**

### CZĘŚCI ZAMIENNE SYSTEMU FILTRACJI

L.p.	Numer	Opis	Ilość
1	9010101	Filtr plastikowy z górnym mocowaniem 17", zawór 1.5"	1
	9010102	Filtr plastikowy z górnym mocowaniem 20", zawór 1.5"	1
	9010103	Filtr plastikowy z górnym mocowaniem 24", zawór 1.5"	1
2	E070602	Wąż plastikowy z nakrętką FSM+SPH	1
	E070603	Wąż plastikowy z nakrętką FSM+SPH	1
	E070604	Wąż plastikowy z nakrętką FSM+SPH	1
3	9023201	Pompa SPH075	1
	9023202	Pompa SPH100	1
	9023203	Pompa SPH150	1
4	112192685	Śruby z łbem sześciokątnym	4
	112052659	Podkładka do sprężyny	4
	590003024	Uszczelka	8
	112102659	Zewnętrzna nakrętka sześciokątna	4
5	1111053	Podstawka do FSP/F400-6W - FSP/F650-6W	1



### CZĘŚCI ZAMIENNE POMPY SPH



L.p.	Numer	Opis	Ilość	L.p.	Numer	Opis	Ilość
1	01021143	Zacisk do pokrywy	1	14	01021145	Kołnierz	1
2	01041057	Przezroczysta pokrywa	1	15	89020720	Śruba M8*35 z podkładką do silnika	4
3	02010253	Pierścień uszczelniający do pokrywy	1	16	03011075	Śruba M8*30	4
4	01112080	Koszyczek	1	17	04020116	Silnik YYD-8022E do SPH075 220V 50/60Hz	1
5	89023801	Złącze 1.5"	2	17	04020117	Silnik YYD-8032E do SPH100 220V 50/60Hz	1
6	01021144	Obudowa pompy	1	17	04020118	Silnik YYD-8042E do SPH150 220V 50/60Hz	1
7	89021307	Korek spustowy z pierścieniem uszczelniającym	2	18	01112082	Podstawka	1
8	02010245	Pierścień uszczelniający do dyfuzora	1	18	02010211	Amortyzacja do podstawki	1
9	01112081	Dyfuzor	1	19	02011073	Amortyzacja do skrzynki kablowej	1
10	89020719	Śruba do wirnika z pierścieniem uszczelniającym	1	20	04015015	Przełącznik przeciążeniowy PE77-8A/250VAC do SPH150	1
11	01311057	Wirnik do SPH075 (50Hz)	1	21	04016012	Kondensator do pompy SS/SD/SQ/SP/ST100-120 & SC075 & SPH075	1
11	01311047	Wirnik do SPH100 (50Hz)	1	21	04016014	Kondensator do pompy SB/SR10/SB15/SC100-150/SPH100-150	1
11	01400103	Wirnik do SPH150 (50Hz)	1	22	89022112	Skrzynka kablowa	1
12	04015065	Uszczelnienie mechaniczne 3/4"	1	23	01321031	Pokrywa wentylatora	1
13	02010246	Pierścień uszczelniający do kołnierza	1				

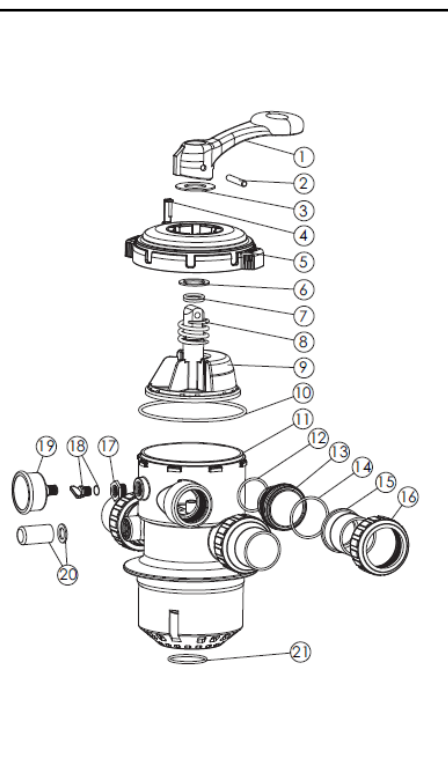
## NAPEŁNIANIE POMPY

- Uwolnij ciśnienie w systemie filtracji i rurociągu.
- Jeśli system zasysania znajduje się poniżej poziomu wody, pompa uruchamia się po otwarciu zaworu ssącego i pustowego.
- Jeśli system zasysania znajduje się powyżej poziomu wody, zdejmij pokrywę filtra wstępnego, napełnij filtr wstępny i pompę wodą.
- Oczyszć i sprawdź pierścień uszczelniający, zamontuj go na filtrze wstępnym.
- Zamontuj pokrywę filtra wstępnego i uchwyt na pokrywie, dokręć, obracając uchwyt zgodnie z ruchem wskazówek zegara.

**UWAGA:** Ręcznie dokręć pokrywę filtra wstępnego. Pompa powinna teraz się napełnić. Czas napełniania będzie zależał od wysokości zasysania i poziomej długości rury ssawnej.

## CZĘŚCI ZAMIENNE ZAWORU

L.p.	Numer		Ilość
1	01013003	Uchwyt (duży)	1
2	03018008	Trzpień do mocowania uchwyty	1
3	01181027	Podkładka pod uchwyt	1
4	01181029	Zamek zabezpieczający	1
5	01020003	Pokrywa 1.5"	1
6	01181002	Podkładka do sprężyny	1
7	02011022	Pierścień uszczelniający do wirnika	2
8	03014001	Sprężyna	1
9	89280701	Wirnik z uszczelką krzyżową	1
10	02010002	Pierścień uszczelniający do pokrywy	1
11	E190136	Obudowa z dyfuzorem 1.5"	1
12	02020013	Pierścień uszczelniający do złącza 1.5"	3
13	01013015	Złącze 1.5" (czarne)	3
13	01051013	Złącze 1.5" (białe)	3
14	02011003	Pierścień uszczelniający do adaptera 1.5"	3
15	01171153	Złącze 1.5" (A/E)	3
16	01013017	Nakrętka złączkowa 1.5" (czarna)	3
16	01051014	Nakrętka złączkowa 1.5" (biała)	3
17	89280120	Korek spustowy z pierścieniem uszczelniającym	1
18	89021307	Korek spustowy z pierścieniem uszczelniającym	1
19	06021013	Manometr z uszczelką (40psi)	1
20	89280104	Wziernik z pierścieniem uszczelniającym	1
21	02011001	Pierścień uszczelniający do dyfuzora	1



Pozycja zaworu	Funkcja
FILTRACJA	Filtracja konwencjonalna
PLUKANIE WSTECZNE	Czyszczenie filtra poprzez zmianę przepływu
WYPLUKIWANIE	Stosowane jest po płukaniu wstecznym w celu oczyszczenia zaworu z zanieczyszczeń
WYRZUT	Opróżnianie filtra lub obniżenia poziomu wody
RECYRKULACJA	Cyrkulacja wody w basenie z pominięciem filtra
ZAMKNIĘCIE	Zamykanie cyrkulacji w basenie i filtrze

## UWAGA

- ⚠ FILTR DZIAŁA POD WYSOKIM CIŚNIENIEM. PODCZAS KONSERWACJI JAKIEJKOLWIEK CZĘŚCI SYSTEMU CYRKULACYJNEGO (NP. ZACISK, POMPA, FILTR, ZAWORY ITP.) POWIETRZE DOSTARCZANE DO SYSTEMU MOŻE ZNAJDOWAĆ SIĘ POD CIŚNIENIEM. MOŻE TO DOPROWADZIĆ DO WYBUCHU PRZEWODU LUB ZAWORU, POWODUJĄC POWAŻNE OBRAŻENIA, ŚMIERĆ LUB USZKODZENIE MIENIA.
- ⚠ NALEŻY WYŁĄCZAĆ POMPE PRZED ZMIANĄ POZYCJI ZAWORU.
- ⚠ ABY ZAPOBIEC USZKODZENIU POMPY I ZAPEWNIĆ POPRAWNE DZIAŁANIE SYSTEMU, NALEŻY REGULARNIE CZYSZCZYĆ FILTR I OBUDOWĘ POMPY.
- ⚠ ZABRANIA SIĘ LUZOWANIA ŚRUB ZACISKOWYCH KOŁNIERZA PODCZAS EKSPLOATACJI FILTRA.