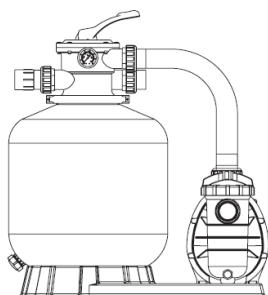


FSP350-6W / FSP400-6W / FSP450-6W / FSP500-6W / FSP650-6W



FILTR & POMPA COMBO

INSTRUKCJA MONTAŻU I OBSŁUGI

MONTAŻ

- * Zamontuj pompę filtrującą, zbiornik filtra i zawór wielopozycyjny.
- * Pompa filtrująca powinna zostać zamontowana jak najbliżej basenu, najlepiej 0.5 m poniżej powierzchni wody w basenie. Upewnij się, że w miejscu montażu filtra dostępny jest drenaż.

* POMPA

- 1) Montaż pompy i przewodów powinien być wykonywany wyłącznie przez wykwalifikowanego specjalistę.
- 2) Uwaga dla elektryków: pompa (220V/50Hz) powinna zostać podłączona do zasilania przez właściwy stykownik o odpowiednich parametrach nominalnych.
- 3) W rurze ssawnej powinna znajdować się zasuwka.
- 4) Złącza ssawne i tłoczne pompy są uformowane w gwintowane opory, nie próbuj wkręcać rury poza te opory.

* ZBIORNIK FILTRA I ZAWÓR WIELOPOZYCYJNY

- 1) Ładowanie piasku. Piasek filtracyjny jest ładowany przez górny otwór w zbiorniku filtra.
 - a) Poluzuj zacisk kołnierza na szyjce zbiornika filtra.
 - b) Zamknij rurę wewnętrzną plastikową zaślepką, aby zapobiec przedostawaniu się do niej piasku.
 - c) Zaleca się napełnienie zbiornika wodą do około 1/2, aby zapewnić amortyzację podczas ładowania piasku. Pomaga to w chronieniu dysz przed silnym uderzeniem.
 - d) Ostrożnie wsyp wymaganą ilość piasku o pożądanej frakcji (upewnij się, że centralna rura pozostaje na środku szyjki zbiornika). Powierzchnia piasku powinna zostać wyrównana oraz sięgać mniej więcej do środka filtra. Usuń plastikową zaślepkę z rury wewnętrznej.
- 2) Montaż zaworu regulacyjnego w zbiorniku filtra.
 - a) Zamontuj zawór regulacyjny (z pierścieniem uszczelniającym) w zbiorniku filtra w taki sposób, aby rura kolektora weszła w otwór w dolnej części zaworu.
 - b) Zamontuj zacisk na kołnierz zaworu i kołnierz zbiornika oraz dokręć je w taki sposób, aby móc obrócić zawór do jego pozycji końcowej.
 - c) Ostrożnie wkręć manometr (z pierścieniem uszczelniającym) w gwintowany otwór w obudowie zaworu. Nie dokręcaj zbyt mocno.
 - d) Podłącz pompę do wlotu zaworu regulacyjnego oznaczonego napisem PUMP. Po wykonaniu wszystkich połączeń dokręć zacisk kołnierza śrubokrętem (należy mocno dokręcić zacisk).
- 3) Podłącz przewód powrotny do wlotu zaworu oznaczonego napisem RETURN. Zakończ połączenie przewodu wlotowego, spustowego itp.
- 4) Aby zapobiec wyciekom wody, upewnij się, że wszystkie połączenia rur są szczelne.

MONTAŻ / URUCHOMIENIE POMPY

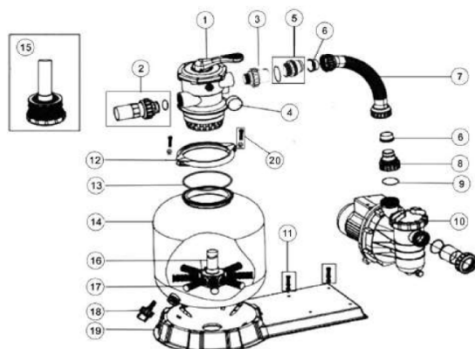
- 1) Upewnij się, że w zbiorniku filtra znajduje się odpowiednia ilość piasku filtracyjnego i że wszystkie połączenia są poprawnie zainstalowane.
- 2) Naciśnij uchwyt zaworu regulacyjnego i przekręć go do pozycji BACKWASH. (Aby uniknąć uszkodzenia uszczelki, zawsze naciskaj uchwyt przed jego przekręcaniem.)
- 3) Nigdy nie uruchamiaj pompy bez wody! Może to doprowadzić do uszkodzenia uszczelki, co z kolei doprowadzi do wycieków i zalania! Napełniaj i uruchamiaj pompę zgodnie z instrukcją (upewnij się, że wszystkie przewody wlotowe i powrotne są otwarte), umożliwiając napełnienie zbiornika filtra wodą. Po ustabilizowaniu się przepływu z odpływu pozostaw pompę włączoną na co najmniej 1 minutę. Pierwotne płukanie wsteczne jest zalecane w celu usunięcia zanieczyszczeń i zbyt drobnych cząstek mediów filtracyjnych.

- 4) Wyłącz pompę i ustaw zawór w pozycji RINSE. Uruchom pompę i pozwól jej pracować, aż woda we wzierniku stanie się przezroczysta, zajmie to około 0.5-1 min. Wyłącz pompę i ustaw zawór w pozycji FILTER, ponownie uruchom pompę. Teraz twój filtr działa w trybie zwykłym, wylapując zanieczyszczenia z wody basenowej.
- 5) Wyreguluj króćce wlotowe i powrotne w celu osiągnięcia pożądanego przepływu. Sprawdź pompę i filtr pod kątem wycieków wody i, jeśli to konieczne, dokręć połączenia, śruby, nakrętki.
- 6) Zwróć uwagę na początkowy odczyt manometru, gdy filtr jest czysty. (Będzie się różnić w zależności od pompy i ogólnego systemu rurociągów.) Ze względu na to, że filtr wylapuje zanieczyszczenia z wody basenowej, nagromadzenie brudu w filtrze doprowadzi do zwiększenia ciśnienia i zmniejszenia przepływu wody. Gdy odczyt manometru będzie o 1.5 bara wyższy niż zanotowane początkowe ciśnienie „czyste”, nadszedł czas na płukanie wsteczne filtra (patrz PŁUKANIE WSTECZNE w sekcji „Funkcje filtra i zaworu regulacyjnego”).

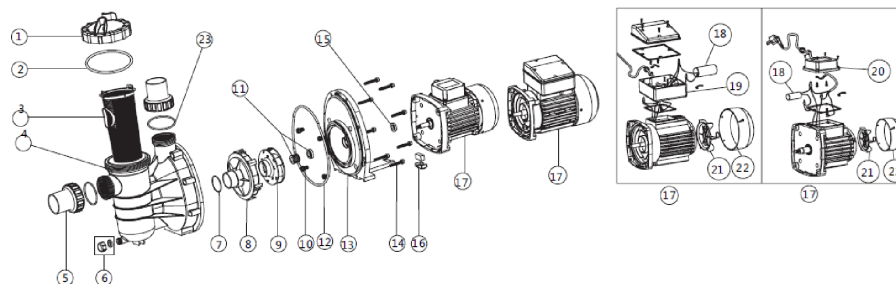
Uwaga: podczas pierwszego uruchomienia basenu może być konieczne częstsze płukanie wsteczne ze względu na niezwykle dużą początkową ilość zanieczyszczeń w wodzie.

CZĘŚCI ZAMIENNE FILTRA

L.p.	Numer	Opis	Ilość
1	88280105	Zawór 1.5" (czarny/biały)	1
2	89280101	Przylącze 1.5" ze wziernikiem i pierścieniem uszczelniającym	1
3	89280102	Zestaw złączy 1.5" z pierścieniem uszczelniającym	1
4	06021001	Manometr z pierścieniem uszczelniającym (35psi)	1
4	01111048	Złącze do manometru / korka	1
5	89030204	Adapter do węża z pierścieniem uszczelniającym	1
6	02011026	Mufa do węża	2
7	89031501	Wąż plastikowy z nakrętką FSP350-6W	1
7	89031601	Wąż plastikowy z nakrętką FSP400-6W	1
7	89031701	Wąż plastikowy z nakrętką FSP450-6W	1
7	89031801	Wąż plastikowy z nakrętką FSP500-6W	1
7	89031901	Wąż plastikowy z nakrętką FSP650-6W	1
8	01013049	Adapter do węża z nakrętką	1
9	02011104	Pierścień uszczelniający do złącza 1.5"	1
10	88022401	Pompa FSF350	1
10	88022402	Pompa FSF400	1
10	88022403	Pompa FSP450	1
10	88022404	Pompa FSP500	1
10	88022405	Pompa FSP650	1
11	89032001	Śruby do montażu pompy	2
12	01271010	Kołnierz	2
13	02011134	Pierścień uszczelniający do szyjki filtra	1
14	01331005	Zbiornik filtracyjny P350	1
14	01331006	Zbiornik filtracyjny P400	1
14	01331007	Zbiornik filtracyjny SP/P450	1
14	01331008	Zbiornik filtracyjny SP/P500	1
14	01331010	Zbiornik filtracyjny SP/P650	1
15	89011602	Zespół dyszy z centralną rurą do P350	1
16	89011603	Zespół dyszy z centralną rurą do P400	1
16	89011604	Zespół dyszy z centralną rurą do P450	1
16	89011605	Zespół dyszy z centralną rurą do P500	1
16	89011606	Zespół dyszy z centralną rurą do P650	1
17	01172007	Dysze (115 mm) do P/V400-P/V450	8
17	01172008	Dysze (126 mm) do P/V500-P/V650	8
18	89011601	Zestaw do odpływu wody	1
19	01111056	Podstawka do Combo FSP/F350	1
19	01111053	Podstawka do Combo FSP/F400	1
20	89010119	Śruby MB x 50 z nakrętką	2



CZĘŚCI ZAMIENNE POMPY SS



L.p.	Numer	Opis	Ilość	L.p.	Numer	Opis	Ilość
1	01201031	Przezroczysta pokrywa	1	15	02011153	Pierścień silnika do SS050-SS120	1
2	02011074	Pierścień uszczelniający do pokrywy	1	16	89022404	Zacisk silnika	1
3	01112051	Koszyczek	1	17	89022109	Silnik SS020 (220V/50Hz)	1
4	01021064	Filtr wstępny pompy SS	1		89022110	Silnik SS033 (220V/50Hz)	1
5	89280105	Złącze 1.5"	2		89022105	Silnik SS050 (220V/50Hz)	1
6	89022402	Korek spustowy z pierścieniem uszczelniającym	1		89022106	Silnik SS075 (220V/50Hz)	1
7	02011004	Pierścień uszczelniający do dyfuzora	1		89022107	Silnik SS100 (220V/50Hz)	1
8	01111014	Dyfuzor	1		89022108	Silnik SS120 (220V/50Hz)	1
9	01311015	Wirnik SS020 (220V/50Hz)	1	18	04016009	Kondensator do pompy SS050 (220V/50Hz/60Hz)	1
	01311016	Wirnik SS033 (220V/50Hz)	1		04016010	Kondensator do pompy SS075 (220V/50Hz/60Hz)	1
	01311017	Wirnik SS050 (220V/50Hz)	1		04016012	Kondensator do pompy SS100, SS120 (220V/50Hz/60Hz)	1
	01311018	Wirnik SS075 (220V/50Hz)	1		04016030	Kondensator do pompy SS020 (220V/50Hz/60Hz)	1
	01311019	Wirnik SS100 (220V/50Hz)	1		04016031	Kondensator do pompy SS033 (220V/50Hz/60Hz)	1
	01311014	Wirnik SS120 (220V/50Hz)	1		19	89022112	Skrzynka kablowa do pompy SS050
10	89022403	Śruba M8*16 z podkładką	4	20	89022111	Skrzynka kablowa do pompy SS020	1
11	04015033	Uszczelka 1/2"	1	21	01031027	Wentylator do pompy SS050	1
12	02011090	Pierścień uszczelniający do kołnierza	1		01031026	Wentylator do pompy SS020	1
13	01021065	Kołnierz pompy SS	1	22	01031011	Pokrywa wentylatora do pompy SS020	1
14	03011035	Śruba M6*30	8		01031010	Pokrywa wentylatora do pompy SS050	1
15	02011156	Pierścień silnika do SS020-SS033	1	23	02011104	Pierścień uszczelniający	2

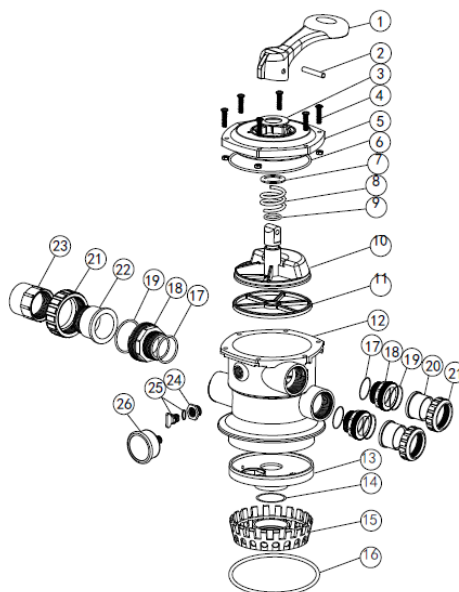
NAPELNIANIE POMPY

- Uwolnij ciśnienie w systemie filtracji i rurociągu.
- Jeśli system zasysania znajduje się poniżej poziomu wody, pompa uruchamia się po otwarciu zaworu ssącego i spustowego.
- Jeśli system zasysania znajduje się powyżej poziomu wody, zdejmij pokrywę filtra wstępnego, napełnij filtr wstępny i pompę wodą.
- Oczyszczyć i sprawdzić pierścień uszczelniający, zamontuj go na filtrze wstępnym.
- Zamontuj pokrywę filtra wstępnego i uchwyt na pokrywie, dokręć, obracając uchwyt zgodnie z ruchem wskazówek zegara.

UWAGA: Ręcznie dokręć pokrywę filtra wstępnego. Pompa powinna teraz się napełnić. Czas napełniania będzie zależał od wysokości zasysania i poziomej długości rury ssawnej.

CZĘŚCI ZAMIENNE ZAWORU

L.p.	Numer		Ilość
1	01013003	Uchwyt (duży)	1
2	03018008	Trzpień do mocowania uchwytu	1
3	01181001	Podkładka pod uchwyt	1
4	89280107	Śruba M6*30 z nakrętką do standardowej pokrywy	6
5	01013004	Pokrywa standardowa do zaworu 1.5"	1
6	02011002	Pierścień uszczelniający do pokrywy zaworu 1.5"	1
7	01181002	Podkładka pod sprężynę	1
8	03014001	Sprężyna do zaworu 1.5"	1
9	02011022	Pierścień uszczelniający do wirnika zaworu 1.5"	2
10	01021001	Wirnik zaworu 1.5"	1
11	02311002	Uszczelka krzyżowa	1
12	01013007	Obudowa zaworu 1.5"	1
13	01013011	Dyfuzor 1.5"	1
14	02011001	Pierścień uszczelniający do dyfuzora	1
15	01013012	Dyfuzor obejściowy do zaworu 1.5"	1
16	02011134	Pierścień uszczelniający	1
17	02020013	Pierścień uszczelniający do złącza 1.5"	3
18	01013015	Złącze 1.5"	3
19	02011003	Pierścień uszczelniający do złącza 1.5"	3
20	01171153	Złącze 1.5" (A/E)	2
21	01013017	Nakrętka do złącza 1.5"	3
22	01041002	Złącze 1.5" ze wziernikiem (krótkie)	1
23	01172026	Uchwyt do złącza 1.5" ze wziernikiem	1
24	01111048	Złącze do manometru / korka	1
	02011139	Pierścień uszczelniający	1
25	89021703	Korek spustowy z pierścieniem uszczelniającym	1
26	06021013	Manometr z pierścieniem uszczelniającym (40psi)	1



Pozycja zaworu	Funkcja
FILTRACJA	Filtracja konwencjonalna
PLUKANIE WSTECZNE	Czyszczenie filtra poprzez zmianę przepływu
WYPŁUKIWANIE	Stosowane jest po płukaniu wstecznym w celu oczyszczenia zaworu z zanieczyszczeń
WYRZUT	Opróżnianie filtra lub obniżenia poziomu wody
RECYRKULACJA	Cyrkulacja wody w basenie z pominięciem filtra
ZAMKNIĘCIE	Zamykanie cyrkulacji w basenie i filtrze

UWAGA

- FILTR DZIAŁA POD WYSOKIM CIŚNIENIEM. PODCZAS KONSERWACJI JAKIEJKOLWIEK CZĘŚCI SYSTEMU CYRKULACYJNEGO (NP. ZACISK, POMPA, FILTR, ZAWORY ITP.) POWIETRZE DOSTARCZANE DO SYSTEMU MOŻE ZNAJDOWAĆ SIĘ POD CIŚNIENIEM. MOŻE TO DOPROWADZIĆ DO WYBUCHU PRZEWODU LUB ZAWORU, POWODUJĄC POWAŻNE OBRAŻENIA, ŚMIERĆ LUB USZKODZENIE MIENIA.
- ⚠ NALEŻY WYŁĄCZAĆ POMPE PRZED ZMIANĄ POZYCJI ZAWORU.
 - ⚠ ABY ZAPOBIEC USZKODZENIU POMPY I ZAPEWNIĆ POPRAWNE DZIAŁANIE SYSTEMU, NALEŻY REGULARNIE CZYSZCZIĆ FILTR I OBUDOWĘ POMPY.
 - ⚠ ZABRANIA SIĘ LUZOWANIA ŚRUB ZACISKOWYCH KOŁNIERZA PODCZAS EKSPLOATACJI FILTRA.