

FSF350-6W / FSF400-6W / FSF450-6W

FILTR & POMPA

INSTRUKCJA MONTAŻU I OBSŁUGI

MONTAŻ

- * Zamontuj pompę filtrującą, zbiornik filtra i zawór wielopozycyjny.
- * Pompa filtrująca powinna zostać zamontowana jak najbliżej basenu, najlepiej 0,5 m poniżej powierzchni wody w basenie. Upewnij się, że w miejscu montażu filtra dostępny jest drenaż.

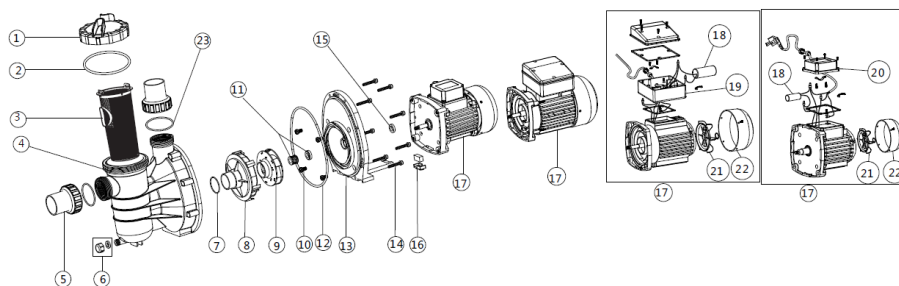
* POMPA

- 1) Montaż pompy i przewodów powinien być wykonywany wyłącznie przez wykwalifikowanego specjalistę.
- 2) Uwaga dla elektryków: pompa (220V/50Hz) powinna zostać podłączona do zasilania przez właściwy stycznik o odpowiednich parametrach nominalnych.
- 3) W rurze ssawnej powinna znajdować się zasuwka.
- 4) Złącza ssawne i tłoczne pompy są uformowane w gwintowane opory, nie próbuj wkręcać rury poza te opory.

* ZBIORNIK FILTRA I ZAWÓR WIELOPOZYCYJNY

- 1) Ładowanie piasku. Piasek filtracyjny jest ładowany przez górny otwór w zbiorniku filtra.
 - a) Poluzuj zacisk kołnierza na szyjce zbiornika filtra.
 - b) Zamknij rurę wewnętrzną plastikową zaślepką, aby zapobiec przedostawaniu się do niej piasku.
 - c) Zaleca się napełnienie zbiornika wodą do około 1/2, aby zapewnić amortyzację podczas ładowania piasku. Pomaga to w chronieniu dysz przed silnym uderzeniem.
 - d) Ostrożnie wsyp wymaganą ilość piasku o pożądanej frakcji (upewnij się, że centralna rura pozostaje na środku szyjki zbiornika). Powierzchnia piasku powinna zostać wyrównana oraz sięgać mniej więcej do środka filtra. Usuń plastikową zaślepkę z rury wewnętrznej.
- 2) Montaż zaworu regulacyjnego w zbiorniku filtra.
 - a) Zamontuj zawór regulacyjny (z pierścieniem uszczelniającym) w zbiorniku filtra w taki sposób, aby rura kolektora weszła w otwór w dolnej części zaworu.
 - b) Zamontuj zacisk na kołnierz zaworu i kołnierz zbiornika oraz dokręć je w taki sposób, aby móc obrócić zawór do jego pozycji końcowej.
 - c) Ostrożnie wkręć manometr (z pierścieniem uszczelniającym) w gwintowany otwór w obudowie zaworu. Nie dokręcaj zbyt mocno.
 - d) Podłącz pompę do wlotu zaworu regulacyjnego oznaczonego napisem PUMP. Po wykonaniu wszystkich połączeń dokręć zacisk kołnierza śrubokrętem (należy mocno dokręcić zacisk).
- 3) Podłącz przewód powrotny do wlotu zaworu oznaczonego napisem RETURN. Zakończ połączenie przewodu wlotowego, spustowego itp.
- 4) Aby zapobiec wyciekom wody, upewnij się, że wszystkie połączenia rur są szczelne.

CZĘŚCI ZAMIENNE DO POMPY SS



L.p.	Numer	Opis	Ilość	L.p.	Numer	Opis	Ilość	
1	01201031	Przezroczysta pokrywa	1	15	02011153	Pierścień silnika dla SS020-SS033	1	
2	02011074	Pierścień uszczelniający do pokrywy	1	16	89022404	Suport silnika	1	
3	01112051	Koszyczek	1	17	89022109	Silnik SS020 (220V/50Hz)	1	
4	01021064	Filtr wstępny pompy SS	1		89022110	Silnik SS033 (220V/50Hz)	1	
5	89280105	Złączka 1,5"	2		89022105	Silnik SS050 (220V/50Hz)	1	
6	89022402	Korek spustowy z pierścieniem uszczelniającym	1		89022106	Silnik SS075 (220V/50Hz)	1	
7	02011004	Pierścień uszczelniający do dyfuzora	1		89022107	Silnik SS100 (220V/50Hz)	1	
8	01111014	Dyfuzor	1		89022108	Silnik SS120 (220V/50Hz)	1	
9	01311015	Wirnik SS020 (220V/50Hz)	1		18	04016009	Kondensator do pompy SS050 (220V/50Hz/60Hz)	1
	01311016	Wirnik SS033 (220V/50Hz)	1			04016010	Kondensator do pompy SS075 (220V/50Hz/60Hz)	1
	01311017	Wirnik SS050 (220V/50Hz)	1	04016012		Kondensator do pompy SS100, SS120 (220V/50Hz/60Hz)	1	
	01311018	Wirnik SS075 (220V/50Hz)	1	04016030		Kondensator do pompy SS020 (220V/50Hz/60Hz)	1	
	01311019	Wirnik SS100 (220V/50Hz)	1	04016031		Kondensator do pompy SS033 (220V/50Hz/60Hz)	1	
	01311014	Wirnik SS120 (220V/50Hz)	1	19		89022112	Skrzynka kablowa do pompy SS050-SS120	1
10	89022403	Śruba z podkładką M8x16	4	20	89022111	Skrzynka kablowa do pompy SS020-SS033	1	
11	04015033	Uszczelka 1/2"	1	21	01031027	Wentylator do pompy SS050-SS120	1	
12	02011090	Pierścień uszczelniający do kołnierza	1		01031026	Wentylator do pompy SS020-SS033	1	
13	01021065	Kołnierz pompy SS	1	22	01031011	Pokrywa wentylatora do pompy SS020-SS033	1	
14	03011035	Śruba M6x30	8		01031010	Pokrywa wentylatora do pompy SS050-SS120	1	
15	02011156	Pierścień silnika dla SS020-SS033	1	23	02011104	Pierścień uszczelniający	2	

NAPEŁNIANIE POMPY

- Uwolnij ciśnienie w systemie filtracji i rurociągu.
- Jeśli układ zasysania znajduje się poniżej poziomu wody, pompa uruchamia się po otwarciu zaworu ssącego i spustowego.
- Jeśli układ zasysania znajduje się powyżej poziomu wody, zdejmij pokrywę filtra wstępnego, napełnij filtr wstępny i pompę wodą.
- Oczyszczyć i sprawdzić pierścień uszczelniający, zainstaluj go na filtrze wstępnym.
- Zainstaluj pokrywę filtra wstępnego i uchwyt na pokrywie, dokręć, obracając uchwyt zgodnie z ruchem wskazówek zegara.

UWAGA: Ręcznie dokręć pokrywę filtra wstępnego. Pompa powinna teraz się napełnić. Czas napełniania będzie zależał od wysokości zasysania i poziomej długości rury ssawnej.

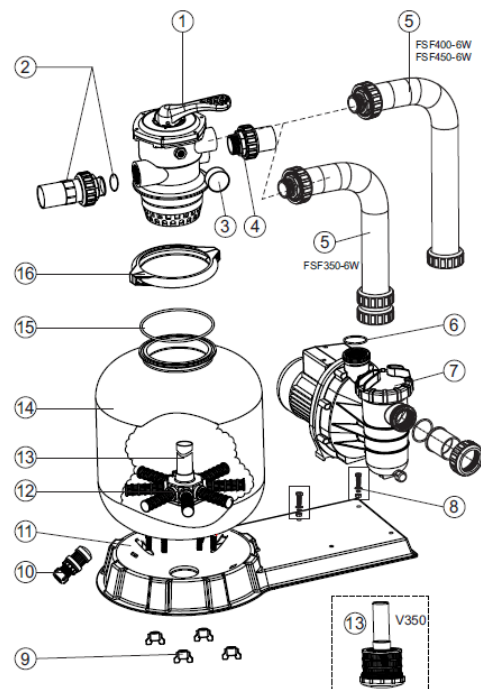
MONTAŻ / URUCHOMIENIE POMPY

- 1) Upewnij się, że w zbiorniku filtra znajduje się odpowiednia ilość piasku filtracyjnego i że wszystkie połączenia są poprawnie zainstalowane.
- 2) Naciśnij uchwyt zaworu regulacyjnego i przekręć go do pozycji BACKWASH. (Aby uniknąć uszkodzenia uszczelki, zawsze naciskaj uchwyt przed jego przekręcaniem.)
- 3) Nigdy nie uruchamiaj pompy bez wody! Może to doprowadzić do uszkodzenia uszczelki, co z kolei doprowadzi do wycieków i zalania! Napełniaj i uruchamiaj pompę zgodnie z instrukcją (upewnij się, że wszystkie przewody wlotowe i powrotne są otwarte), umożliwiając napełnienie zbiornika filtra wodą. Po ustabilizowaniu się przepływu z odpływu pozostaw pompę włączoną na co najmniej 1 minutę. Pierwotne płukanie wsteczne jest zalecane w celu usunięcia zanieczyszczeń i zbyt drobnych cząstek mediów filtracyjnych.
- 4) Wyłącz pompę i ustaw zawór w pozycji RINSE. Uruchom pompę i pozwól jej pracować, aż woda we wzierniku stanie się przezroczysta, zajmie to około 0,5-1 min. Wyłącz pompę i ustaw zawór w pozycji FILTER, ponownie uruchom pompę. Teraz twój filtr działa w trybie zwykłym, wyłapując zanieczyszczenia z wody basenowej.
- 5) Wyreguluj króćce wlotowe i powrotne w celu osiągnięcia pożądanego przepływu. Sprawdź pompę i filtr pod kątem wycieków wody i, jeśli to konieczne, dokręć połączenia, śruby, nakrętki.
- 6) Zwróć uwagę na początkowy odczyt manometru, gdy filtr jest czysty. (Będzie się różnił w zależności od pompy i ogólnego systemu rurociągów.) Ze względu na to, że filtr wyłapuje zanieczyszczenia z wody basenowej, nagromadzenie brudu w filtrze doprowadzi do zwiększenia ciśnienia i zmniejszenia przepływu wody. Gdy odczyt manometru będzie o 1,5 bara wyższy niż zanotowane początkowe ciśnienie „czyste”, nadszedł czas na płukanie wsteczne filtra (patrz PŁUKANIE WSTECZNE w sekcji „Funkcje filtra i zaworu regulacyjnego”).

Uwaga: podczas pierwszego uruchomienia basenu może być konieczne częstsze płukanie wsteczne ze względu na niezwykle dużą początkową ilość zanieczyszczeń w wodzie.

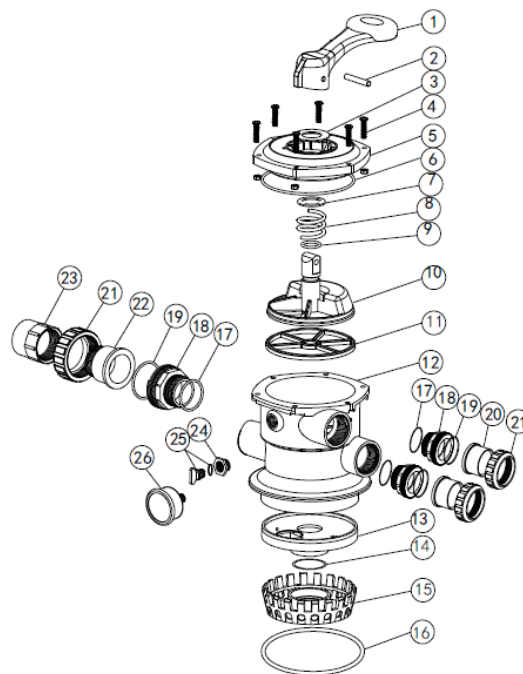
CZĘŚCI ZAMIENNE FILTRA

L.p.	Numer	Opis
1	88280105	Zawór 1.5"
2	89280101	Złączka 1.6" ze wziernikiem (pierścień uszczelniający)
3	06011029	Manometr z pierścieniem uszczelniającym (40 psi)
	01111048	Złączka do manometru
4	89280102	Zestaw połączeniowy 1.5" z pierścieniem uszczelniającym
5	89032004	Plastikowy wąż FSF350-6W z nakrętką
	89032104	Plastikowy wąż FSF350-6W z nakrętką
	89032202	Plastikowy wąż FSF400-6W z nakrętką
6	02011104	Pierścień uszczelniający do pompy
7	08030007	Pompa FSF350-6W (SS033)
	08030008	Pompa FSF400-6W (SS050)
	08030009	Pompa FSF450-6W (SS075)
8	89032001	Śruba
9	01181052	Elementy mocujące podstawkę pod filtr
10	89010107	Zestaw do odprowadzania wody
11	01111056	Podstawka pod Combo FSF350-6W
	01111053	Podstawka pod Combo FSF400 - FSF450
12	01172007	Dysze do V400-V450 (115 mm)
13	89010106	V350 Dysze z rurą centralną
	89010116	V400 Dysze z rurą centralną
	89010105	V450 Dysze z rurą centralną
14	89010115	Zbiornik filtra dla V350
	89010113	Zbiornik filtra dla V400
	89010112	Zbiornik filtra dla V450
15	02011134	Pierścień uszczelniający do szyjki filtra
16	89010119	Śruby M6x50 z nakrętką
	01271010	Zacisk



CZĘŚCI ZAMIENNE ZAWORU

L.p.	Numer	Opis	Ilość
1	01013003	Uchwyt (duży)	1
2	03018008	Trzpień mocujący uchwyt	1
3	01181001	Podkładka pod uchwyt	1
4	89280107	Śruba M6×30 z nakrętką do standardowej pokrywy	6
5	01013004	Standardowa pokrywa zaworu 1.5" (czarna)	1
6	02011002	Pierścień uszczelniający do pokrywy zaworu 1.5"	1
7	01181002	Podkładka pod sprężynę	1
8	03014001	Sprężyna do zaworu 1.5"	1
9	02011022	Pierścień uszczelniający do wornika zaworu 1.5"	2
10	01021001	Wornik zaworu 1.5"	1
11	02311002	Uszczelka	1
12	01013007	Obudowa zaworu 1.5" (czarna)	1
13	01013011	Dyfuzor 1.5"	1
14	02011001	Pierścień uszczelniający do dyfuzora	1
15	01013012	Dyfuzor do zaworu obejściowego 1.5"	1
16	02011134	Pierścień uszczelniający	1
17	02020013	Pierścień uszczelniający do złączki 1.5"	3
18	01013015	Złączka 1.5" (czarna)	3
19	02011003	Pierścień uszczelniający do złączki 1.5"	3
20	01171153	Cześć łącząca 1.5" (czarna)	2
21	01013017	Nakrętka 1.5" (czarna)	3
22	01041002	Złączka wżernika (krótka)	1
23	01172026	Cześć łącząca do złączki 1.5" wżernika	1
24	01111048	Złączka do manometru/korka	1
24	02011139	Pierścień uszczelniający	1
25	89021703	Korek spustowy z pierścieniem uszczelniającym	1
26	06011029	Manometr z pierścieniem uszczelniającym (40 psi)	1



Pozycja zaworu	Funkcja
FILTRACJA	Filtracja konwencjonalna
PLUKANIE WSTECZNE	Czyszczenie filtra poprzez zmianę przepływu
WYPLUKIWANIE	Stosowane jest po płukaniu wstecznym w celu oczyszczenia zaworu z zanieczyszczeń
WYRZUT	Opróżnianie filtra lub obniżenia poziomu wody
RECYRKULACJA	Cyrkulacja wody w basenie z pominięciem filtra
ZAMKNIĘCIE	Zamykanie cyrkulacji w basenie i filtrze

UWAGA

- ⚠ FILTR DZIAŁA POD WYSOKIM CIŚNIENIEM. PODCZAS KONSERWACJI JAKIEJKOLWIEK CZĘŚCI UKŁADU CYRKULACYJNEGO (NP. ZACISK, POMPA, FILTR, ZAWORY ITP.) POWIETRZE DOSTARCZANE DO UKŁADU MOŻE ZNAJDOWAĆ SIĘ POD CIŚNIENIEM. MOŻE TO DOPROWADZIĆ DO WYBUCHU PRZEWODU LUB ZAWORU, POWODUJĄC POWAŻNE OBRAŻENIA, ŚMIERĆ LUB USZKODZENIE MIENIA.
- ⚠ NALEŻY WYŁĄCZAĆ POMPE PRZED ZMIANĄ POZYCJI ZAWORU.
- ⚠ ABY ZAPOBIEC USZKODZENIU POMPY I ZAPEWNIĆ POPRAWNE DZIAŁANIE UKŁADU, NALEŻY REGULARNIE CZYSZCİĆ FILTR I OBUDOWĘ POMPY.
- ⚠ ZABRANIA SIĘ LUZOWANIA ŚRUB ZACISKOWYCH KOŁNIERZA PODCZAS EKSPLOATACJI FILTRA.