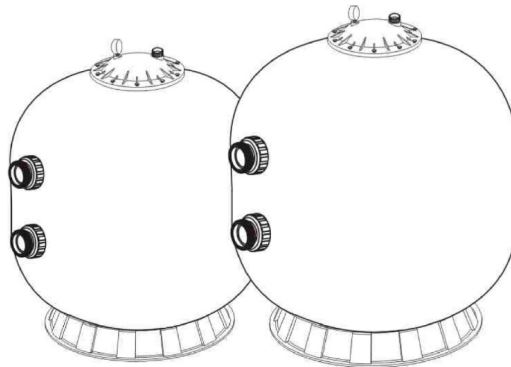


INSTRUKCJA OBSŁUGI

Modele: **V700 (B) / V800 / V900 / V1000 / V1200**



Zasady działania

Filtr wykorzystuje specjalny piasek do usuwania cząstek brudu z wody. Piasek filtracyjny pełni funkcję wypełniacza filtra i jest ładowany do zbiornika filtracyjnego. Gdy zawór znajduje się w pozycji FILTER, woda basenowa zawierająca cząsteczki brudu jest zasysana rurociągiem przez zawór sześciopozycyjny filtra. Przechodząc przez filtr, cząsteczki brudu są wyłapywane i filtrowane przez poduszkę z piasku. Oczyszczona woda wraca na dno zbiornika filtra i trafia do rurociągu przez zawór regulacyjny. Proces jest stale powtarzany w trybie automatycznym. Proces oczyszczania i cyrkulacji wody odbywa się w tej kolejności. Stopniowo brud gromadzi się w zbiorniku filtra. Ciśnienie w zbiorniku wzrasta, co prowadzi do oporu przepływu wody. Gdy ciśnienie wzrasta o 0,3 - 0,4 bar w stosunku do wartości początkowej, konieczne jest płukanie wsteczne filtra. Aby wykonać płukanie wsteczne filtra, należy przekręcić uchwyt zaworu regulacyjnego do pozycji „Backwash” („Płukanie wsteczne”). Przepływ wody zmieni kierunek i woda popłynie z dna zbiornika w górę przez piasek, wypychając brud i zanieczyszczenia do linii odpływowej. Po zakończeniu płukania wstecznego należy ustawić filtr w trybie „Rinse” („Wypłukiwanie”) i pozostawić pracującą pompę przez 30-60 sekund, a następnie ustawić zawór w pozycji „Filter” („Filtracja”).

Uwaga: zmianę pozycji zaworu należy wykonywać tylko przy wyłączonej pompie.

Montaż

Montaż jest łatwy. Potrzebne będą następujące narzędzia: śrubokręt, klucz płaski i gumowy młotek.

1. Filtr montowany jest na płaskiej płycie betonowej lub innej twardej powierzchni. Filtr powinien być zamontowany w taki sposób, aby w razie potrzeby był możliwy dostęp do połączeń rurowych i zaworu regulacyjnego.

2. Załaduj piasek do filtra przez górny otwór.

a) Podłącz zawór regulacyjny do filtra za pomocą rur z kształtkami i kleju (patrz rysunek na stronie 4).

b) Poluzuj dwanaście nakrętek i podkładek oraz zdejmij pokrywę filtra.

c) Zalecane jest napełnienie zbiornika wodą do 1/3. To ochroni wewnętrzne dysze przed nadmiernym ciśnieniem.

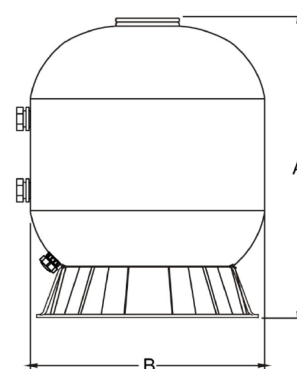
d) Ostrożnie wsyp odpowiednią ilość piasku o określonej frakcji. Następnie wyrównaj powierzchnię piasku, który powinien zająć połowę zbiornika filtra.

3. Zamontuj pokrywę filtra w zbiorniku filtra. Umieść dwanaście nakrętek i podkładek na dwunastu śrubach, a następnie dobrze dokręć wszystkie nakrętki kluczem płaskim.
 - a) Ostrożnie wkręć czujnik ciśnienia (z pierścieniem uszczelniającym) w gwintowany otwór w obudowie pokrywy. Nie dokręcaj zbyt mocno.
 - b) Upewnij się, że zawór powietrza (z pierścieniem uszczelniającym) jest dobrze dopasowany do obudowy zaworu i łatwo się obraca.
4. Podłącz pompę do gwintowanego otworu zaworu regulacyjnego oznaczonego napisem PUMP.
5. Podłącz rurę powrotną do wylotu zaworu regulacyjnego oznaczonego napisem RETURN i wykonaj wszystkie niezbędne połączenia rurowe, podłącz przewód ssawny do pompy oraz przewód spustowy itp.
6. Wykonaj połączenia elektryczne do pompy zgodnie z załączoną instrukcją.
7. Aby zapobiec wyciekom wody, sprawdź wszystkie połączenia pod względem szczelności.

GŁÓWNE WYMIARY

Tablica wymiarów

Model	Wysokość, mm	Średnica, mm	Średnica zaworu, cal	Piasek, kg
	A	B		
V700(B)	1092	723	2"	215
V800	1200	800	2"	355
V900	1300	900	2"	470
VI000	1400	1000	2"	620
VI200	1600	1200	2"	860

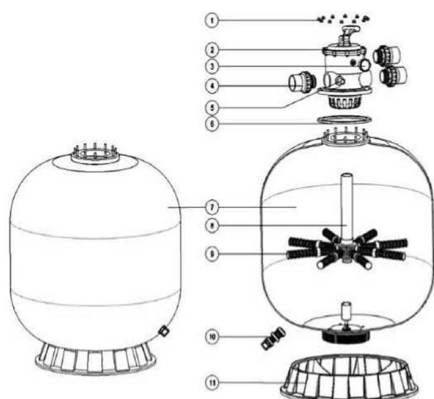


URUCHOMIENIE

1. Upewnij się, że zbiornik filtra jest napełniony wystarczającą ilością piasku, wszystkie połączenia są wykonane prawidłowo i szczelnie.
2. Przekręć uchwyt zaworu do pozycji „Backwash” („Płukanie wsteczne”). Aby zapobiec uszkodzeniu uszczelki zaworu regulacyjnego, zawsze opuszczaj uchwyt przed jego przekręcaniem.
3. Uruchom pompę zgodnie z instrukcją obsługi (upewnij się, że przewody ciśnieniowe i powrotne są otwarte), napełniając zbiornik filtra wodą. Jak tylko woda wypłynie z przewodu odpływowego, rozpocznij odliczanie czasu. Po upływie minuty wyłącz pompę. Zalecane jest wstępne płukanie wsteczne filtra w celu usunięcia zanieczyszczeń lub drobnych cząstek z piasku.
4. Wyłącz pompę i ustaw zawór w pozycji „RINSE” („WYPLUKIWANIE”). Uruchom pompę i pozwól jej pracować przez 30-60 sekund, aż woda się oczyści. Wyłącz pompę, przekręć zawór do pozycji „FILTER” („FILTRACJA”) i uruchom ponownie pompę. Teraz filtr działa w trybie zwykłym, oczyszczając wodę z zanieczyszczeń.
5. Wyreguluj zawór ssący i zwrotny, aby uzyskać pożądany przepływ wody. Sprawdź pompę i filtr pod kątem wycieków, a połączenia pod kątem szczelności.
6. Po oczyszczeniu filtra wykonaj odczyt z czujnika ciśnienia. Odczyty mogą się różnić w zależności od parametrów basenu, pompy i rurociągu. Ze względu na to, że filtr wylapuje zanieczyszczenia z wody, zanieczyszczenia gromadzą się wewnątrz filtra, co może doprowadzić do zwiększenia ciśnienia i zmniejszenia przepływu wody. Gdy ciśnienie przekroczy wartość początkową o 1,5 bar, wymagane jest płukanie wsteczne filtra (patrz pozycja zaworu BACKWASH).

Uwaga: podczas wstępnego uzdatniania wody może być wymagane dokładne płukanie wsteczne z powodu silnego zanieczyszczenia wody.

CZĘŚCI ZAMIENNE FILTRA



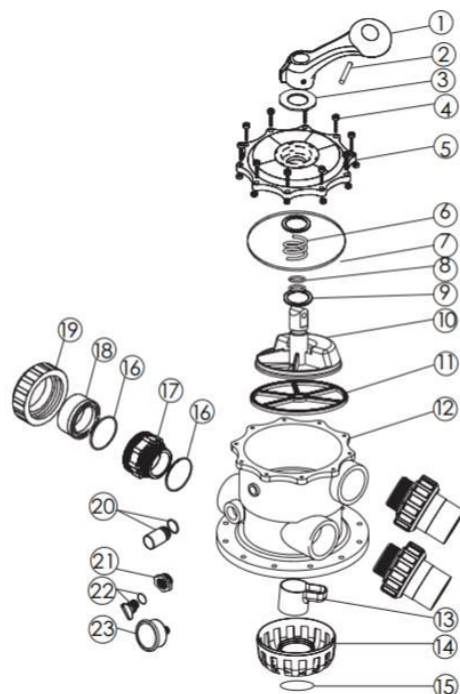
Uwaga:

- 9* 01172010 Dysza (185 mm) dla V700B
- 9* 01172011 Dysza (233 mm) dla V800 i V900
- 9* 89010613 Dysza (129 mm i 185 mm) dla V1000
- 9* 89010614 Dysza (129 mm i 233 mm) dla V1200

L.p.	Numer	Opis	Ilość
1	89010601	Nakrętka z podkładką	12
2	88280351	Zawór 6-drogowy 2" z przyłączem 2" (zestaw) x3 i manometrem (czarny)	1
3	06011029	Max. wskazanie 40PSI, obudowa wykonana ze stali nierdzewnej	1
4	89280103	Złącze z pierścieniem uszczelniającym 2,0" (czarne)	3
5	89280104	Wziernik z pierścieniem	1
6	02011126	Uszczelka szyjki filtra	1
7	89010612	Zbiornik filtra z podstawką V700B	1
7	89010603	Zbiornik filtra z podstawką V800	1
7	89010604	Zbiornik filtra z podstawką V900	1
7	89010605	Zbiornik filtra z podstawką V1000	1
7	89010606	Zbiornik filtra z podstawką V1200	1
8	89010611	Przyłącze z rurą centralną V700B	1
8	89010607	Przyłącze z rurą centralną V800	1
8	89010608	Przyłącze z rurą centralną V900	1
8	89010609	Przyłącze z rurą centralną V1000	1
8	89010610	Przyłącze z rurą centralną V1200	1
9	01172010	Dysze (185 mm)	8
9	01172011	Dysze (233 mm)	8
9	89010613	Dysze (129mm i 185mm)	8
9	89010614	Dysze (129mm i 233mm)	8
10	89010107	Zestaw do odprowadzania wody	1
11	01111062	Podstawa filtra 21-28"	1
11	01112038	Podstawa filtra 32-40"	1
11	01112039	Podstawa do V1 200	1

CZĘŚCI ZAMIENNE ZAWORU WIELOPOZYCYJNEGO

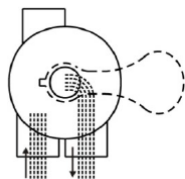
L.p.	Numer	Opis	Ilość
1	01013003	Uchwyt	1
2	03018008	Trzpień	1
3	01181027	Podkładka pod uchwyt	1
4	89280301	Śruba Mb x 32 z nakrętką	10
5	01013019	Standardowa zaśleпка zaworu 2,0" (czarna)	1
6	03014014	Sprężyna do zaworu 2,0"	1
7	02011006	Pierścień uszczelniający do pokrywy	1
8	02011022	Pierścień uszczelniający do zaworu	2
9	01181002	Podkładka sprężynowa	2
10	01021002	Zawór wirnika 2,0"	1
11	02311003	Uszczelka krzyżowa	1
12	01013027	Korpus zaworu 2,0" (czarny)	1
13	01013029	Rura wodna o przekątnej 2,0 cali	1
14	01013030	Dyfuzor 2,0"	1
15	02011005	Pierścień uszczelniający do dyfuzora	1
16	02020016	Pierścień uszczelniający do do złącza	6
17	01013031	Złącze męskie 2.0" (czarne)	3
18	01171154	Złącze 2.0"	3
19	01013032	Nakrętka 2,0" (czarna)	3
20	89280104	Wziernik z pierścieniem uszczelniającym	1
21	01111048	Złącze do manometru / korka	1
22	89021303	Korek spustowy z pierścieniem uszczelniającym	1
23	06011029	Manometr z pierścieniem uszczelniającym	1



POZYCJA ZAWORU

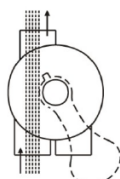
Pozycja zaworu	Funkcja
FILTER	Filtracja konwencjonalna
BACKWASH	Czyszczenie filtra przez przepływ wsteczny
RINSE	Mycie filtra w celu usunięcia brudu
WASTE	Opróżnianie filtra lub obniżenia poziomu wody
RECIRCULATE	Cyrkulacja wody w basenie z pominięciem filtra
CLOSED	Zamykanie cyrkulacji w basenie i filtrze

FILTER (FILTRACJA)
OPRÓŻNIANIE



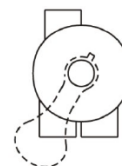
wlot wylot

WASTE (WYRZUT)
OPRÓŻNIANIE



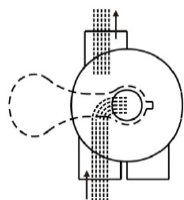
wlot wylot

CLOSED (ZAMKNIĘCIE)
OPRÓŻNIANIE



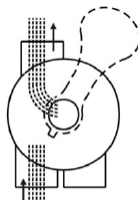
wlot wylot

BACKWASH (PŁUKANIE WSTECZNE)
OPRÓŻNIANIE



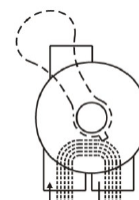
wlot wylot

RINSE (WYPLUKIWANIE)
OPRÓŻNIANIE



wlot wylot

RECIRCULATE (RECYRKULACJA)
OPRÓŻNIANIE



wlot wylot

OGÓLNI

1. Wkręć kurek do dodatkowego miernika ciśnienia. 2. Przeglądy serwisowe zaworu (przed rozpoczęciem prac zatrzymaj pompę oraz zamknij zasuwę na ssaniu i odpływie). a. Ustaw uchwyt w pozycji filtrowania, b. Wykręć śruby pokrywy c. Unieś pokrywę oraz wykręć zespół.

SKŁADANIE

1. Ustaw uchwyt zaworu w pozycji FILTER.
2. Załóż pokrywę z pierścieniem uszczelniającym.
3. Przymocuj całość do obudowy za pomocą śrub, aby zabezpieczyć pokrywę. Dokręcaj śruby równomiernie i naprzemiennie. Nie dokręcaj zbyt mocno.

UWAGA

- ⚠ Filtr działa pod wysokim ciśnieniem. Podczas konserwacji jakiegokolwiek części układu cyrkulacyjnego (np. zacisk, pompa, filtr, zawory itp.) powietrze dostarczane do układu może znajdować się pod ciśnieniem. Sprężone powietrze może wypchnąć pokrywę lub zawór, powodując poważne obrażenia, śmierć lub uszkodzenie sprzętu.
- ⚠ Należy wyłączać pompę przed zmianą pozycji zaworu.
- ⚠ Aby zapobiec uszkodzeniu pompy i zapewnić poprawne działanie układu, należy regularnie czyścić filtr siatkowy i koszycki skimmera.
- ⚠ Zabrania się luzowania śrub zaciskowych kołnierza podczas pracy filtra.

