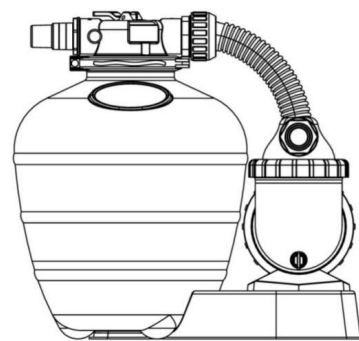


INSTRUKCJA OBSŁUGI

Zestaw filtracyjny z pompą

Model serii:
FSU-4TP, FSU-4P,
FSU-6TP, FSU-6P,
FSU-8TP, FSU-8P



INSTALACJA

- * Zamontuj pompę filtrującą, zbiornik filtra i zawór wielodrogowy.
- * System filtracyjny powinien być zainstalowany jak najbliżej basenu i najlepiej na poziomie 0,5 metra poniżej powierzchni wody w basenie. Należy upewnić się, że w miejscu, gdzie ma być zainstalowany filtr, dostępny jest system do odprowadzania wody.

POMPA

1. Instalację pompy i okablowania może przeprowadzić tylko wykwalifikowany i licencjonowany personel.
2. Należy zainstalować zawór zasurowy na rurociągu ssącym.

ZBIORNIK FILTRA i ZAWÓR WIELODROGOWY

1. Ładowanie piaskowego materiału filtrującego. Piaskowy materiał filtrujący jest ładowany przez górny otwór filtra.
 - a) Odkręć plastikowe klamry z szyjki zbiornika.
 - b) Zamknij rurę wewnętrzną za pomocą plastikowej zaślepki, aby zapobiec przedostawaniu się piasku.
 - c) Zaleca się napełnienie zbiornika wodą do połowy jego objętości, aby zapewnić efekt amortyzujący, gdy piasek filtracyjny będzie wsypywany do środka. Pomoże to zabezpieczyć dolne kanałki spustowe przed nadmiernymi uderzeniami.
 - d) Ostrożnie wsypuj odpowiednią ilość piasku filtrującego o odpowiedniej klasie. Upewnić się, że rura środkowa jest wypośrodkowana w otworze. Powierzchnia piasku powinna być wyrównana i powinna dochodzić do około połowy wysokości zbiornika filtracyjnego. Zdjąć plastikową zaślepkę z rury wewnętrznej.
1. Montaż zaworu sterującego filtra do zbiornika filtracyjnego.
 - a) Włóż zawór sterujący filtra (z pierścieniem uszczelniającym) do szyjki zbiornika, zwracając uwagę, by rura środkowa wsunęła się w otwór w dolnej części zaworu.
 - b) Umieść dwa plastikowe zaciski wokół kołnierza zaworu i szyjki zbiornika oraz dokręć na tyle, aby zawór mógł być obracany na zbiorniku w celu ostatecznego ustawienia.
 - c) Ostrożnie wkręć manometr (z pierścieniem uszczelniającym) w gwintowany otwór w obudowie zaworu. Nie dokręcać zbyt mocno.
 - d) Podłącz pompę do otworu zaworu sterującego zaznaczonego słowem PUMP (pompa) za pomocą węża. Po wykonaniu podłączenia dokręć zaciski śrubokrętem, opukując zacisk dookoła rękojeścią śrubokręta, aby pomóc w osadzeniu zacisku kołnierza zaworu.

2. Wykonaj połączenie powrotne rury basenowej do otworu zaworu regulacyjnego oznaczonego słowem RETURN (powrót) i dokonaj innych niezbędnych połączeń hydraulicznych, przewodów ssących do pompy, odpływu, itd.
 3. Aby zapobiec wyciekowi wody, upewnij się, że wszystkie połączenia rurowe są szczelne.
- ❖ Spuść powietrze z filtra i instalacji rurowej.
 - ❖ W zalanym układzie ssącym (źródło wody położone wyżej niż pompa), pompa zaleje się sama, gdy zawory ssania i tłoczenia zostaną otwarte. Jeśli pompa nie jest umieszczona w zalanym układzie ssącym, należy odkręcić i zdjąć pokrywę filtra wstępnego; wypełnij filtr wstępny i pompę wodą.
 - ❖ Oczyszczyć i sprawdzić pierścień uszczelniający oraz ponownie założyć go na pokrywę filtra wstępnego.
 - ❖ Założyć z powrotem pokrywę filtra wstępnego i przekręcić w prawo, aby ją dokręcić.
 - ❖ UWAGA: Pokrywę filtra wstępnego dokręcać tylko ręcznie. Pompa powinna się teraz zalać. Czas zalewania będzie zależeć od pionowej wysokości zasysania oraz poziomej długości rurociągu zasysającego.

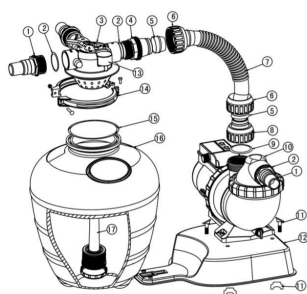
INSTALACJA/URUCHOMIENIE FILTRACJI

1. Upewnij się, że w zbiorniku znajduje się odpowiednia ilość piasku filtracyjnego, oraz że wszystkie połączenia zostały wykonane i są bezpieczne.
2. Naciśnij uchwyt zaworu sterującego i obróć w pozycję BACKWASH (płukanie wsteczne). (Aby zapobiec uszkodzeniu uszczelki zaworu sterującego, naciśnij rączkę przed obrotem).
3. Uruchom pompę. Nigdy nie włączaj pompy na sucho! Uruchamianie pompy na sucho może spowodować uszkodzenie uszczelki, powodując wyciek i zalanie wodą! Wypełnij pompę wodą przed uruchomieniem silnika (upewnij się, że wszystkie linie zasysania i powrotne są otwarte) i doprowadź do wypełnienia zbiornika filtrującego wodą. Kiedy woda popłynie z przewodu odpływowego, należy uruchomić pompę na co najmniej 1 minutę. Początkowe przepłukiwanie wsteczne filtra jest zalecane, aby usunąć wszelkie zanieczyszczenia lub drobne cząsteczki piasku w piaskowym materiale filtrującym.
4. Wyłącz pompę i ustaw zawór w pozycji RINSE (płukanie). Uruchom pompę i pozostaw ją włączoną, dopóki woda we wzierniku nie będzie przezroczysta, przez 1/2 do 1 minuty. Wyłącz pompę i ustaw zawór w pozycję FILTER (filtrowanie) i ponownie włącz pompę. Filtr pracuje teraz w trybie normalnego filtrowania, odfiltrując cząsteczki brudu z wody w basenie.
5. Wyreguluj zawory zasysające oraz powrotne, aby zapewnić wymagany przepływ. Sprawdź cały system oraz filtr pod kątem wycieków wody, oraz dokręć odpowiednio przyłącza, śruby, nakrętki.
6. Sprawdź wskazanie ciśnienia początkowego na manometrze, przy czystym filtrze. Gdy filtr usuwać będzie nieczystości z wody w basenie, jego zabrudzenie spowodować będzie wzrost ciśnienia i mniejszy przepływ. Gdy wskazanie na manometrze będzie o 1.5 bar powyżej ciśnienia początkowego, należy wykonać płukanie wsteczne filtra (patrz PŁUKANIE WSTECZNE / BACKWASH – tabela funkcji filtra i zaworu).

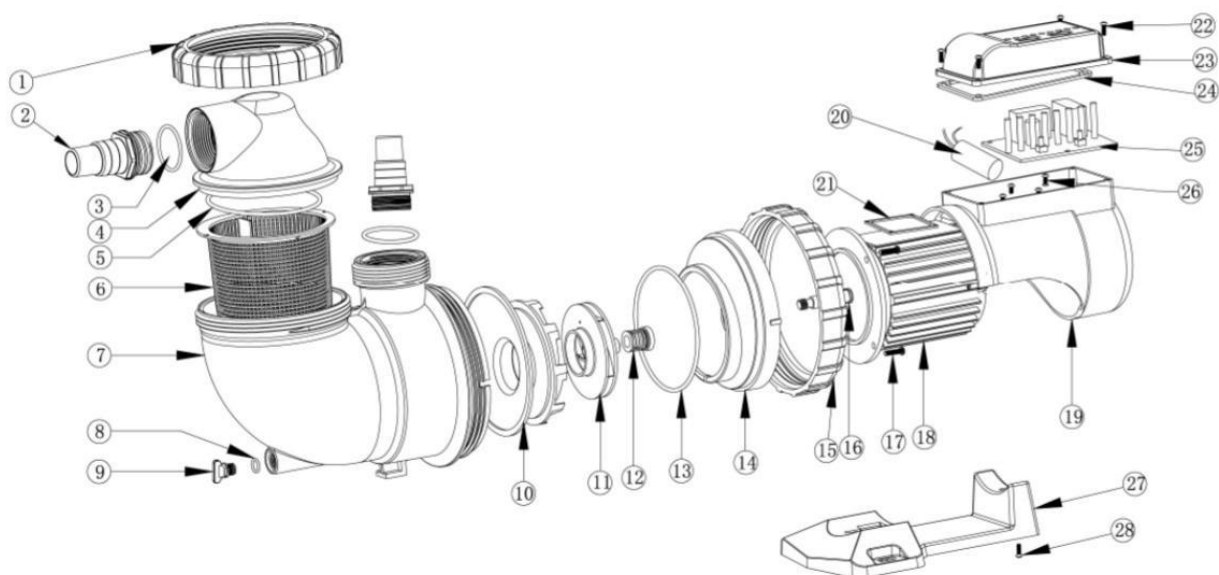
WSKAZÓWKA: Podczas wstępnego oczyszczania wody w basenie konieczne może być wykonanie kilka razy płukania wstecznego z uwagi na dużą ilość zanieczyszczeń w wodzie.

CZĘŚCI ZAMIENNE FILTRA

Lp.	Numer części	Opis	Szt.
1	01013051	Przejściówka 32 x 38mm	3
2	02020013	Pierścień uszczelniający	4
3	88281105	Zawór	1
4	01013047	Przejściówka węza	1
5	02011026	Tuleja do węza	2
6	01013046	Nakrętka węza	2
7	01370011	Wąż	1
8	01013049	Przejściówka węza z nakrętką	1
9	02011104 88028319 88027719 88028320	Pierścień uszczelniający Pompa AMU012TP Pompa AMU012P Pompa AMU016TP	1
10	88027720 88028301 88027701	Pompa AMU016P Pompa AMU020TP Pompa AMU020P	1
11	89033601	Śruba	1
12	01111105	Podstawa	1
13	06021014	Plastikowy manometr z pierścieniem uszczelniającym 28 psi	1
14	89033602	Złącze zaciskowe ze śrubami i nakrętką	1
15	02010045	Pierścień uszczelniający	1
16	01331061	Zbiornik filtrujący 13"	1
17	89033603	Podzespół boczny z rurą środkową	1



CZĘŚCI ZAMIENNE POMPY



Lp.	Numer części	Opis	Szt.	Lp.	Numer części	Opis	Szt.
1	01021067 89280105	Nakrętka do pokrywki	1	15	01021068	Nakrętka korpusu	
2	01010315 01013051	Złączka 1,5"	2	16	02011156	Silnik Slinger	
3	02011104 02020013	Złączka 1,5"	1	17	03011067	Śruba kołnierza	
4	01041045	Złączka 32- 38	2	18	04020099 04020100 04020101	Silnik (AMU012TP/ AMU012P) (220V/ 50Hz) (220V/ 60Hz) Silnik (AMU016TP/ AMU016P) (220V/ 50Hz) (220V/ 60Hz) Silnik (AMU020TP/ AMU020P) (220V/ 50Hz) (220V/ 60Hz)	
5	02020049	Pierścień uszczelniający 1,5"	2	19	01321019	Pokrywa wentylatora	
6	01111104	Koszyk	2	20	04016036 040106030	Kodensator do AMU012TP/ AMU012P (220V/ 50Hz, 220V/ 60Hz) Kodensator do AMU016TP/ AMU016P (220V/ 50Hz, 220V/ 60Hz)	
7	01021070	Korpus pompy	1	21	02020048	Pokrywa Slinger	
8	02020014	Pierścień uszczelniający	1	22	03011007	Śruba do skrzynki kabli	
9	01111017	Korek spustowy	1	23	01321018	Skrzynka kabli	
10	01111103	Dyfuzor	1	24	02020012	Uszczelniacz skrzynki kabli	
11	01311045 01311046 01311044	Wirnik (AMU012TP/ AMU012P) (220V/ 50Hz) Wirnik (AMU016TP/ AMU016P) (220V/ 50Hz) Wirnik (AMU020TP/ AMU020P) (220V/ 50Hz)	1	25	04015041	Płytko drukowana (do AMU012TP AMU016TP AMU020TP)	
12	04015002	Uszczelka mechaniczna 1/ 2"	1	26	03011100	Śruba	
13	02020011	Pierścień uszczelniający	1	27	01111102	Podstawa	
14	01021069	Kołnierz	1	28	03011006	Śruba podstawy	

ZALEWANIE POMPY

OSTRZEŻENIA:

- * Pompy EMAUX muszą być podłączane do źródła prądu przez upoważnionego elektryka.
- * Jeśli przewód zasilający jest uszkodzony, musi zostać wymieniony przez producenta, autoryzowany serwis lub odpowiednio wykwalifikowaną osobę w celu uniknięcia zagrożenia;
- * Urządzenie to nie jest przeznaczone do użytkowania przez osoby (w tym dzieci) o ograniczonej sprawności fizycznej, o ograniczonych funkcjach czuciowych czy umysłowych, lub z brakiem doświadczenia i wiedzy, chyba że będą one nadzorowane lub zostaną poinstruowane na temat korzystania z tego urządzenia przez osobę odpowiedzialną za ich bezpieczeństwo. Dzieci powinny być nadzorowane, aby nie bawiły się urządzeniem;
- * Maksymalna całkowita wysokość podnoszenia wynosi 1 metr;
- * Zanieczyszczenie płynu może wystąpić z powodu wycieku smarów;
- * Pompy nie wolno używać, gdy ludzie są w wodzie;
- * Pompa musi być zasilana przez urządzenie różnicowoprądowe (RCD) o znamionowym prądzie pracy nieprzekraczającym 30 mA.
- * Po uruchomieniu całej instalacji basenowej urządzenie do filtracji powinno pracować CODZIENNIE przez co najmniej 16 godzin na dobę.

CZĘŚCI ZAMIENNE ZAWORU „EM-VALVE” DLA „ULTRA”

Lp.	Numer części	Opis	
1	01013130	Rączka czterokierunkowego zaworu o rozmiarze 1,5”	
2	03018160	Trzpień rączki	
3	01013131	Mocowanie czterokierunkowego zaworu o rozmiarze 1,5”	
4	03011003	Wkręt samowierzący 4* 12	
5	01013132	Pierścień dociskowy	
6	01181060	Podkładka czterokierunkowego zaworu o rozmiarze 1,5”	
7	02011095	Pierścień uszczelniający wirnika	
8	02311010	Uszczelka pajęczynowa (spider)	
9	06021014	Plastikowy manometr z pierścieniem O-ring (28 psi)	
10	01013134	Obudowa czterodrogowego zaworu o rozmiarze 1,5”	
11	89280104 01013137	Wziernik z o-ringiem Złącze wirnika czterokierunkowego zaworu o rozmiarze 1, 5”	
12	01013133 01013135	Wirnik czterodrogowego zaworu o rozmiarze 1,5” Dyfuzor czterodrogowego zaworu o rozmiarze 1,5”	
13	02011184	Pierścień uszczelniający Dyfuzora	

Pozycja zaworu	Funkcja
FILTER	Normalna filtracja i zasysanie.

BACKWASH	Czyszczenie filtra poprzez odwrócenie kierunku przepływu.
RINSE	Stosuje się po płukaniu wstecznym, aby wypłukać brud z zaworu.
WASTE	Omijanie filtra używanego do oczyszczania, aby spuścić wodę lub obniżyć jej poziom.
RECIRCULATE	Omijanie filtra w celu zapewnienia obiegu wody do basenu.
CLOSED	Wyłączenie całego przepływu do filtra lub do basenu.

OSTRZEŻENIA

⚠ FILTR DZIAŁA POD WYSOKIM CIŚNIENIEM. PODCZAS KONSERWACJI JAKIEJKOLWIEK CZĘŚCI UKŁADU CYRKULACYJNEGO (NP. ZACISK, POMPA, FILTR, ZAWORY ITP.) POWIETRZE DOSTARCZANE DO UKŁADU MOŻE ZNAJDOWAĆ SIĘ POD CIŚNIENIEM. MOŻE TO DOPROWADZIĆ DO WYBUCHU PRZEWODU LUB ZAWORU, POWODUJĄC POWAŻNE OBRAŻENIA, ŚMIERĆ LUB USZKODZENIE MIENIA.

⚠ NALEŻY WYŁĄCZAĆ POMPEĘ PRZED ZMIANĄ POZYCJI ZAWORU.

⚠ ABY ZAPOBIEC USZKODZENIU POMPY I ZAPEWNIĆ POPRAWNE DZIAŁANIE UKŁADU, NALEŻY REGULARNIE CZYŚCIĆ FILTR I OBUDOWĘ POMPY.

⚠ ZABRANIA SIĘ LUZOWANIA ŚRUB ZACISKOWYCH KOŁNIERZA PODCZAS EKSPLOATACJI FILTRA.