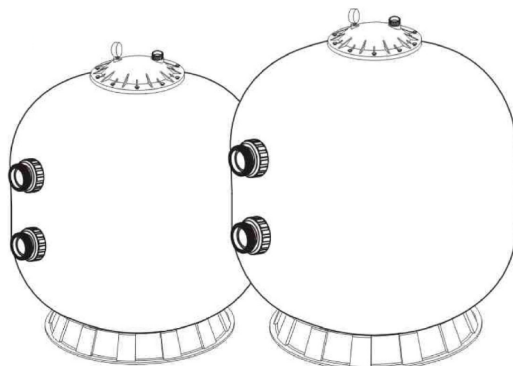


## INSTRUKCJA OBSŁUGI

Modele: S700B, S800, S900



### Zasady działania

Filtr wykorzystuje specjalny piasek do usuwania cząsteczek brudu z wody. Piasek filtracyjny pełni funkcję wypełniacza filtra i jest ładowany do zbiornika filtracyjnego. Gdy zawór znajduje się w pozycji FILTER, woda basenowa zawierająca cząsteczki brudu jest zasysana rurociągiem przez zawór sześciopozycyjny filtra. Przechodząc przez filtr, cząsteczki brudu są wyłapywane i filtrowane przez poduszkę z piasku. Oczyszczona woda wraca na dno zbiornika filtra i trafia do rurociągu przez zawór regulacyjny. Proces jest stale powtarzany w trybie automatycznym. Proces oczyszczania i cyrkulacji wody odbywa się w tej kolejności. Stopniowo brud gromadzi się w zbiorniku filtra. Ciśnienie w zbiorniku wzrasta, co prowadzi do oporu przepływu wody. Gdy ciśnienie wzrasta o 0,3 - 0,4 bar w stosunku do wartości początkowej, konieczne jest płukanie wsteczne filtra. Aby wykonać płukanie wsteczne filtra, należy przekręcić uchwyt zaworu regulacyjnego do pozycji „Backwash” („Płukanie wsteczne”). Przepływ wody zmieni kierunek i woda popłynie z dna zbiornika w górę przez piasek, wypychając brud i zanieczyszczenia do linii odpływowej. Po zakończeniu płukania wstecznego należy ustawić filtr w trybie „Rinse” („Wypłukiwanie”) i pozostawić pracującą pompę przez 30-60 sekund, a następnie ustawić zawór w pozycji „Filter” („Filtracja”).

**Uwaga: zmianę pozycji zaworu należy wykonywać tylko przy wyłączonej pompie.**

### Montaż

Montaż jest łatwy. Potrzebne będą następujące narzędzia: śrubokręt, klucz płaski i gumowy młotek.

1. Filtr montowany jest na płaskiej płycie betonowej lub innej twardej powierzchni. Filtr powinien być zamontowany w taki sposób, aby w razie potrzeby był możliwy dostęp do połączeń rurowych i zaworu regulacyjnego.

2. Załaduj piasek do filtra przez górny otwór.

a) Podłącz zawór regulacyjny do filtra za pomocą rur z kształtkami i kleju (patrz rysunek na stronie 4).

b) Poluzuj dwanaście nakrętek i podkładek oraz zdejmij pokrywę filtra.

c) Zalecane jest napełnienie zbiornika wodą do 1/3. To ochroni wewnętrzne dysze przed nadmiernym ciśnieniem.

d) Ostrożnie wsyp odpowiednią ilość piasku o określonej frakcji. Następnie wyrównaj powierzchnię piasku, który powinien zająć połowę zbiornika filtra.

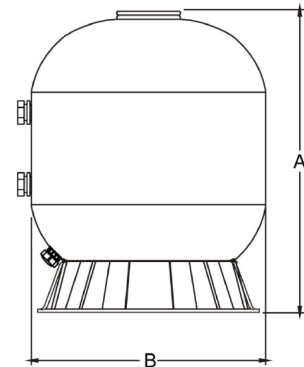
3. Zamontuj pokrywę filtra w zbiorniku filtra. Umieść dwanaście nakrętek i podkładek na dwunastu śrubach, a następnie dobrze dokręć wszystkie nakrętki kluczem płaskim.
  - a) Ostrożnie wkręć czujnik ciśnienia (z pierścieniem uszczelniającym) w gwintowany otwór w obudowie pokrywy. Nie dokręcaj zbyt mocno.
  - b) Upewnij się, że zawór powietrza (z pierścieniem uszczelniającym) jest dobrze dopasowany do obudowy zaworu i łatwo się obraca.
4. Podłącz pompę do gwintowanego otworu zaworu regulacyjnego oznaczonego napisem PUMP.
5. Podłącz rurę powrotną do wylotu zaworu regulacyjnego oznaczonego napisem RETURN i wykonaj wszystkie niezbędne połączenia rurowe, podłącz przewód ssawny do pompy oraz przewód spustowy itp.
6. Wykonaj połączenia elektryczne do pompy zgodnie z załączoną instrukcją.
7. Aby zapobiec wyciekom wody, sprawdź wszystkie połączenia pod względem szczelności.

## GŁÓWNE WYMIARY

**Tablica wymiarów**

Model	Wysokość, mm A	Średnica, mm B	Średnica zaworu, cal	Piasek, kg
<b>S700B</b>	890	723	2"	215
<b>S800</b>	1050	820	2"	355
<b>S900</b>	1180	920	2"	470

Frakcja elementu filtrującego (piasku): 0,5 - 0,8 mm

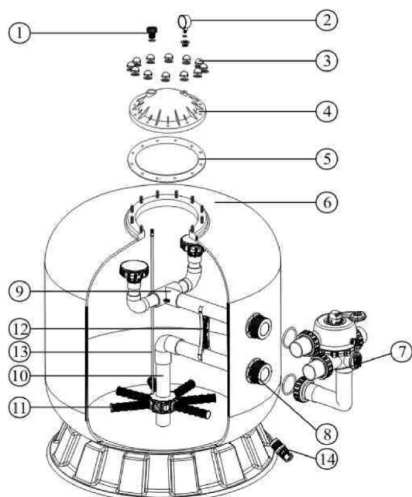


## URUCHOMIENIE

1. Upewnij się, że zbiornik filtra jest napełniony wystarczającą ilością piasku, wszystkie połączenia są wykonane prawidłowo i szczelnie.
2. Przekręć uchwyt zaworu do pozycji „Backwash” („Płukanie wsteczne”). Aby zapobiec uszkodzeniu uszczelki zaworu regulacyjnego, zawsze opuszczaj uchwyt przed jego przekręcaniem.
3. Uruchom pompę zgodnie z instrukcją obsługi (upewnij się, że przewody ciśnieniowe i powrotne są otwarte), napełniając zbiornik filtra wodą. Jak tylko woda wypłynie z przewodu odpływowego, rozpocznij odliczanie czasu. Po upływie minuty wyłącz pompę. Zalecane jest wstępne płukanie wsteczne filtra w celu usunięcia zanieczyszczeń lub drobnych cząstek z piasku.
4. Wyłącz pompę i ustaw zawór w pozycji „RINSE” („WYPLUKIWANIE”). Uruchom pompę i pozwól jej pracować przez 30-60 sekund, aż woda się oczyści. Wyłącz pompę, przekręć zawór do pozycji „FILTER” („FILTRACJA”) i uruchom ponownie pompę. Teraz filtr działa w trybie zwykłym, oczyszczając wodę z zanieczyszczeń.
5. Wyreguluj zawór ssący i zwrotny, aby uzyskać pożądany przepływ wody. Sprawdź pompę i filtr pod kątem wycieków, a połączenia pod kątem szczelności.
6. Po oczyszczeniu filtra wykonaj odczyt z czujnika ciśnienia. Odczyty mogą się różnić w zależności od parametrów basenu, pompy i rurociągu. Ze względu na to, że filtr wyłapuje zanieczyszczenia z wody, zanieczyszczenia gromadzą się wewnątrz filtra, co może doprowadzić do zwiększenia ciśnienia i zmniejszenia przepływu wody. Gdy ciśnienie przekroczy wartość początkową o 0,3 bar, wymagane jest płukanie wsteczne filtra (patrz pozycja zaworu BACKWASH).

**Uwaga:** podczas wstępnego uzdatniania wody może być wymagane dokładne płukanie wsteczne z powodu silnego zanieczyszczenia wody.

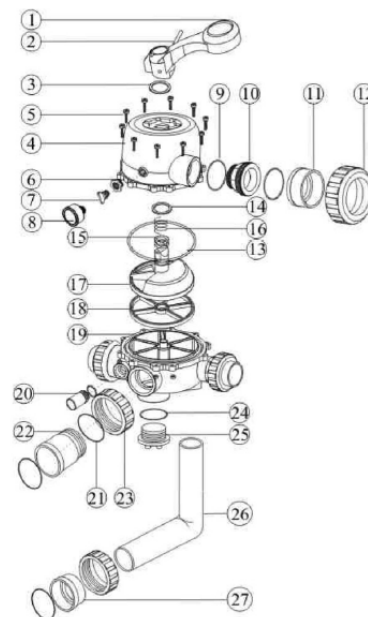
## CZĘŚCI ZAMIENNE FILTRA



L.p.	Numer	Opis	Ilość
1	06011032	Manometr z pierścieniem uszczelniającym	1
	01111048	Złączka do czujnika ciśnienia / ogranicznika	1
2	89010701	Zawór powietrza	1
	89010601	Podkładka	1
4	01172005	Pokrywa (szara)	1
5	02011126	Pierścień	1
6	89011202	Zbiornik filtra z podstawką S700B	1
	89011208	Zbiornik filtra z podstawką S800	1
	89011209	Zbiornik filtra z podstawką S900	1
7	88280806	Zawór z przyłączem bocznym	1
8	89011201	Przyłącze boczne	1
9	89011203	Górny króciec wewnątrz zbiornika S700B	1
	89011210	Górny króciec wewnątrz zbiornika S800	1
	89011211	Górny króciec wewnątrz zbiornika S900	1
10	89011204	Dolny króciec wewnątrz zbiornika S700B	1
	89011212	Dolny króciec wewnątrz zbiornika S800	1
	89011213	Dolny króciec wewnątrz zbiornika S900	1
11	01172011	Dysze	8
12	01111090	Łącznik poprzeczny	1
13	89011205	Rura powietrzna S700B	1
	89011206	Rura powietrzna S800	1
	89011207	Rura powietrzna S900	1
14	89010107	Korek spustowy	1

## CZĘŚCI ZAMIENNE ZAWORU WIELOPOZYCYJNEGO

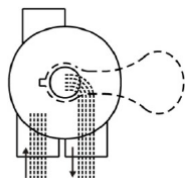
L.p.	Numer	Opis	Ilość
1	01013003	Uchwyt	1
2	03018008	Trzpień	1
3	01181027	Podkładka	1
4	01051026	Pokrywa zaworu (biała)	1
5	89280301	Śruba z nakrętką	10
6	01111048	Złączka do czujnika ciśnienia / ogranicznika	1
7	89021703	Korek spustowy z pierścieniem uszczelniającym	1
8	06011029	Manometr z pierścieniem uszczelniającym	1
9	02011007	Pierścień uszczelniający	8
10	01051033	Kształtka (biała)	3
11	01171154	Złączka	3
12	01051032	Nakrętka (biała)	3
13	02011009	Pierścień uszczelniający do pokrywy zaworu	1
14	01181002	Podkładka pod sprężynę	1
15	02011022	Pierścień uszczelniający do wirnika zaworu	2
16	03014014	Sprężyna	1
17	01021002	Wirnik zaworu	1
18	02311003	Uszczelka	1
19	01051027	Obudowa zaworu (biała)	1
20	89280104	Wziernik z pierścieniem uszczelniającym	1
21	02011011	Pierścień uszczelniający	1
22	01051035	Złączka (biała)	1
23	01051028	Nakrętka (biała)	2
24	02011010	Pierścień uszczelniający do pokrywy	1
25	01051029	Pokrywa zaworu z przyłączem bocznym (biała)	2
26	01051195	Króciec	1
27	01171035	Łącznik	1



## POZYCJA ZAWORU

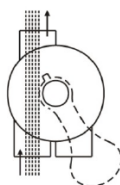
Pozycja zaworu	Funkcja
FILTER	Filtracja konwencjonalna
BACKWASH	Czyszczenie filtra przez przepływ wsteczny
RINSE	Mycie filtra w celu usunięcia brudu
WASTE	Opróżnianie filtra lub obniżenia poziomu wody
RECIRCULATE	Cyrkulacja wody w basenie z pominięciem filtra
CLOSED	Zamykanie cyrkulacji w basenie i filtrze

FILTER (FILTRACJA)  
OPRÓŻNIANIE



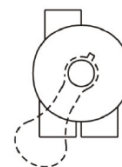
wlot wylot

WASTE (WYRZUT)  
OPRÓŻNIANIE



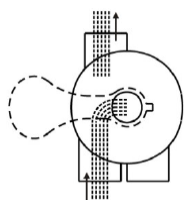
wlot wylot

CLOSED (ZAMKNIĘCIE)  
OPRÓŻNIANIE



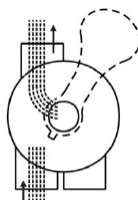
wlot wylot

BACKWASH (PŁUKANIE WSTECZNE)  
OPRÓŻNIANIE



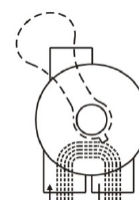
wlot wylot

RINSE (WYPLUKIWANIE)  
OPRÓŻNIANIE



wlot wylot

RECIRCULATE (RECYRKULACJA)  
OPRÓŻNIANIE



wlot wylot

## SKŁADANIE

1. Ustaw uchwyt zaworu w pozycji FILTER.
2. Załóż pokrywę z pierścieniem uszczelniającym.
3. Przymocuj całość do obudowy za pomocą śrub, aby zabezpieczyć pokrywę. Dokręcaj śruby równomiernie i naprzemiennie. Nie dokręcaj zbyt mocno.

## UWAGA

- ⚠ Filtr działa pod wysokim ciśnieniem. Podczas konserwacji jakiegokolwiek części układu cyrkulacyjnego (np. zacisk, pompa, filtr, zawory itp.) powietrze dostarczane do układu może znajdować się pod ciśnieniem. Sprężone powietrze może wypchnąć pokrywę lub zawór, powodując poważne obrażenia, śmierć lub uszkodzenie sprzętu.
- ⚠ Należy wyłączać pompę przed zmianą pozycji zaworu.
- ⚠ Aby zapobiec uszkodzeniu pompy i zapewnić poprawne działanie układu, należy regularnie czyścić filtr siatkowy i koszycki skimmera.
- ⚠ Zabrania się luzowania śrub zaciskowych kołnierza podczas pracy filtra.