

Telsa™ 10

**BEZPRZEWODOWY ODKURZACZ
Z AKUMULATOREM DO PONOWNEGO ŁADOWANIA**



EV10

 **KOKIDO®**

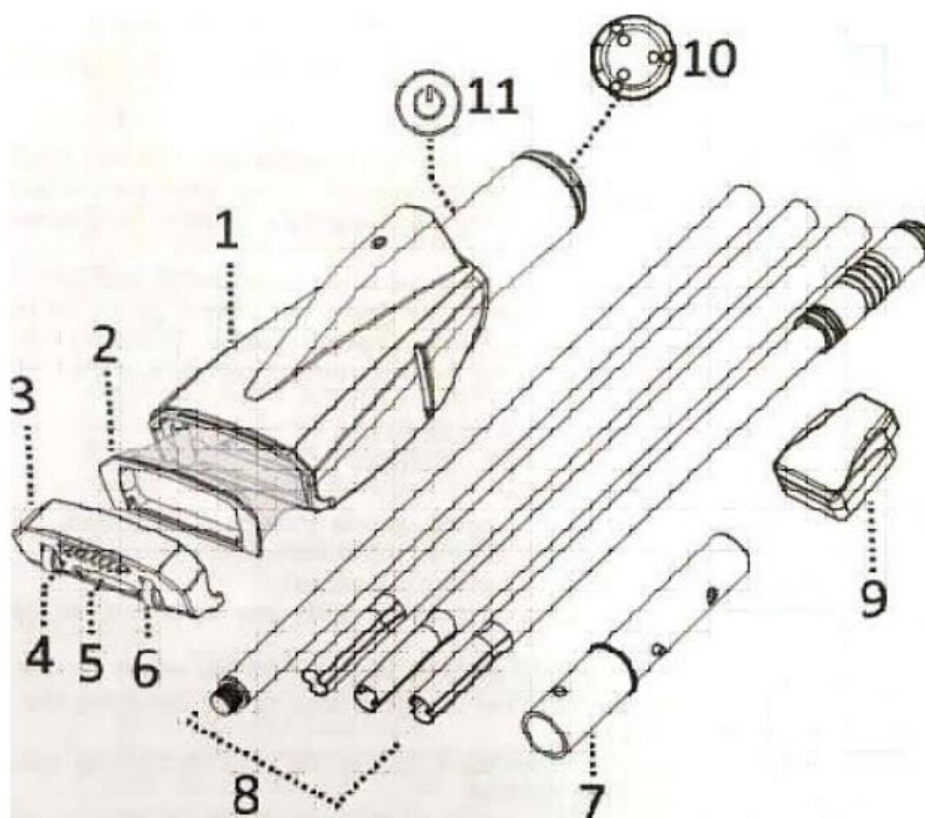
Nowe urządzenia basenowe

Spis treści

LOKALIZACJA CZĘŚCI	str.3
OSTRZEŻENIA I INSTRUKCJE DOTYCZĄCE BEZPIECZEŃSTWA	str.4
PIERWSZE KROKI Z ODKURZACZEM	str.7
Ładowanie akumulatora	str.7
Konfiguracja odkurzacza przed użyciem	str.9
Montaż łącznika pręta	str.9
Montaż szczotki	str.9
Montaż pręta (w zestawie)	str.9
Montaż drążka teleskopowego (brak w zestawie)	str.10
DZIAŁANIE ODKURZACZA	str.10
CZYSZCZENIE FILTRA	str.11
KONSERWACJA I PRZECHOWYWANIE	str.12
UTYLIZACJA AKUMULATORA	str.13
Wymywanie akumulatora	str.14
WYSZUKIWANIE I USUWANIE USTEREK	str.16

Uwaga: zdjęcia urządzenia/części urządzenia w niniejszej instrukcji służą wyłącznie do celów informacyjnych. Zakupione urządzenie/części urządzenia mogą różnić się wyglądem od przedstawionych na zdjęciach.

LOKALIZACJA CZĘŚCI



- | | |
|--------------------|---|
| 1 Korpus | 7 Łącznik pręta |
| 2 Worek filtrujący | 8 Segmenty rury |
| 3 Pokrywa przednia | 9 Ładowarka |
| 4 Szczotka | 10 Płytki kontaktowe ładowarki |
| 5 Klapka dyszy | 11 Przycisk włączania/wyłączania urządzenia |
| 6 Koło | |

Akumulator: akumulator litowo-jonowy 2000 mAh do ponownego ładowania, 7,4 V, 14,8 W

Napięcie ładowania: prąd stały 8,4 V, 1,0 A

Silnik: 7,2 V prądu stałego

OSTRZEŻENIA I INSTRUKCJE DOTYCZĄCE BEZPIECZEŃSTWA

Przeczytaj i postępuj zgodnie ze wszystkimi instrukcjami zawartymi w niniejszej instrukcji oraz na etykietach na odkurzaczu. Niezastosowanie się do tego zalecenia może spowodować poważne obrażenia.

PRZESTROGA!

- Odkurzacze ręczne nie służą do ZABAWY! Urządzenie i jego akcesoria należy przechowywać w miejscu niedostępnym dla dzieci.
- Nigdy nie pozwalaj dzieciom obsługiwać odkurzacza.
- Odkurzacze ręczne nie są przeznaczone do użytku przez osoby o ograniczonych zdolnościach, fizycznych lub umysłowych, lub osoby nieposiadające wystarczającego doświadczenia i wiedzy, chyba że zostały one poinstruowane na temat urządzenia i znajdują się pod nadzorem osoby odpowiedzialnej za ich bezpieczeństwo.
- Przed rozpoczęciem pracy upewnij się, że odkurzacze są całkowicie zanurzone w wodzie basenowej. Minimalny poziom wody wymagany do działania urządzenia musi znajdować się powyżej przycisku zasilania odkurzacza utrzymanego w pozycji pionowej. Używanie odkurzacza w basenie bez zanurzenia w wodzie może spowodować uszkodzenie urządzenia i unieważnienie gwarancji.
- Maksymalna głębokość robocza w wodzie wynosi 2 metry (6,5 stopy).
- Temperatura wody w basenie: 5°C (41°F) do 35°C (95°F)
- NIE WOLNO używać przedłużaczy.
- Podłącz zasilacz zewnętrzny do źródła zasilania przez wyłącznik różnicowoprądowy (RCD). W przypadku jakichkolwiek pytań skonsultuj się z wykwalifikowanym elektrykiem.
- NIE WOLNO używać odkurzacza ręcznego w przypadku wykrycia jakichkolwiek usterek.
- Jak najszybciej wymień uszkodzone części. Używaj tylko części certyfikowanych przez producenta lub dystrybutora.
- Przed odłączeniem odkurzacza ręcznego od ładowarki należy wyłączyć zasilanie, odłączyć adapter zewnętrzny od źródła zasilania i ładowarki.
- Przed przystąpieniem do czynności konserwacyjnych odkurzacza, takich jak czyszczenie filtra, należy odłączyć go od ładowarki.
- Przed przystąpieniem do czynności serwisowych odłącz odkurzacze od ładowarki i upewnij się, że jest wyłączony.
- Zainstalowany akumulator to akumulator litowo-jonowy do ponownego ładowania. Nie wymieniaj akumulatora samodzielnie!
- Odkurzacze ręczne mogą być używane wyłącznie z adapterem zewnętrznym dostarczonym z tym urządzeniem.

- NIE WOLNO używać ręcznego odkurzacza, gdy w basenie znajdują się ludzie/zwierzęta.
- NIE WOLNO używać odkurzacza bez kompletnego worka filtrującego. Spowoduje to utratę gwarancji.
- Niebezpieczeństwo zasysania. Odkurzacze ręczne wytwarzają ssanie. Nie dopuszczaj do kontaktu włosów, ciała lub luźnej odzieży ze ssawką podczas pracy odkurzacza.
- Nigdy nie wkładaj części ciała, odzieży ani innych przedmiotów do otworów i ruchomych części odkurzacza ręcznego.
- NIE używaj odkurzacza do zbierania substancji toksycznych lub łatwopalnych cieczy, takich jak benzyna, ani nie używaj go w obecności wybuchowych lub łatwopalnych oparów.
- Nigdy nie próbuj samodzielnie demontować odkurzacza ręcznego.
- W żadnym wypadku nie należy demontować odkurzacza ręcznego, wymieniać wirnika, silnika i akumulatora.
- Nigdy nie wkładaj przedmiotów do wirnika tak, aby go dotykały.

Adapter zewnętrzny i ładowarka:

- Dotyczy wyłącznie użytku w pomieszczeniach.
- Nie używaj zewnętrznego adaptera i ładowarki do innych celów niż ładowanie akumulatora odkurzacza ręcznego, który jest dołączony do odkurzacza.
- Nie używaj zewnętrznego adaptera i ładowarki na zewnątrz oraz nie wystawiaj ich na deszcz, wilgoć, płyyny lub ciepło.
- Zewnętrzny adapter i ładowarkę należy przechowywać poza zasięgiem dzieci.
- Nie używaj zewnętrznego adaptera i ładowarki w przypadku stwierdzenia jakichkolwiek uszkodzeń.
- NIE WOLNO dotykać zasilacza zewnętrznego i ładowarki mokrymi rękoma.
- NIE dotykaj odkurzacza ręcznego, adaptera zewnętrznego i ładowarki mokrymi rękami podczas ładowania, przebywając w tym czasie bez obuwia.
- Trzymaj adapter zewnętrzny odłączony od źródła zasilania.
- Nie demontuj zewnętrznego adaptera i ładowarki.
- Jeśli przewód zasilający jest uszkodzony, musi zostać wymieniony przez producenta, jego przedstawiciela serwisowego lub wykwalifikowaną osobę, aby uniknąć obrażeń.
- Przed ładowaniem upewnij się, że powierzchnie odkurzacza ręcznego i ładowarki są całkowicie suche.

OSTRZEŻENIE!

- Odkurzacz ręczny jest przeznaczony do pracy wyłącznie pod wodą; nie nadaje się do uniwersalnego zastosowania. **NIE WOLNO** używać odkurzacza do czyszczenia obiektów innych niż baseny.
- Używaj wyłącznie oryginalnych akcesoriów sprzedawanych z produktem.
- **NIE WOLNO** używać odkurzacza ręcznego bezpośrednio po wyczyszczeniu basenu. Zaleca się, aby woda osiadała po tej procedurze przez 24-48 godzin.
- Nie zaleca się jednoczesnego używania tego odkurzacza ręcznego z innym odkurzaczem.
- Nie zbieraj twardych i ostrych przedmiotów odkurzaczem ręcznym. Mogą one uszkodzić odkurzacz i filtr.
- Zachowaj ostrożność podczas czyszczenia stopni basenu.
- Używaj ładowarki tylko zgodnie z jej przeznaczeniem, określonym w instrukcji.
- Aby uniknąć uszkodzenia adaptera zewnętrznego i przewodu, nie należy przenosić odkurzacza ręcznego, trzymając go za przewód ani ciągnąć za przewód w celu odłączenia urządzenia od źródła zasilania.
- Ładuj akumulator odkurzacza ręcznego w pomieszczeniu, w suchym i czystym miejscu z dobrą wentylacją, w temperaturze otoczenia od 5°C (41°F) do 35°C (95°F).
- **NIE WOLNO** ładować akumulatora odkurzacza ręcznego dłużej niż 20 godzin.
- Jeśli odkurzacz ręczny nie będzie używany przez dłuższy czas, odłącz go od ładowarki. Następnie wytrzyj powierzchnie odkurzacza i jego akcesoriów wilgotną ściereczką i pozostaw do wyschnięcia. Całkowicie naładuj akumulator odkurzacza ręcznego przed odłożeniem go do przechowywania. Przechowuj urządzenie w dobrze wentylowanym miejscu, z dala od bezpośredniego światła słonecznego, ciepła, źródeł zapłonu, chemikaliów i trzymaj odkurzacz poza zasięgiem dzieci. Nigdy nie pozostawiaj odkurzacza podłączonego do sieci elektrycznej przez dłuższy okres przechowywania. Ładuj akumulator odkurzacza co najmniej raz na trzy miesiące.

Powyższe ostrzeżenia i przestrogi nie obejmują wszystkich możliwych zagrożeń i/lub poważnych obrażeń. Właściciele basenów powinni zawsze zachować szczególną ostrożność i zdrowy rozsądek podczas korzystania z urządzenia.

PIERWSZE KROKI Z ODKURZACZEM RĘCZNYM

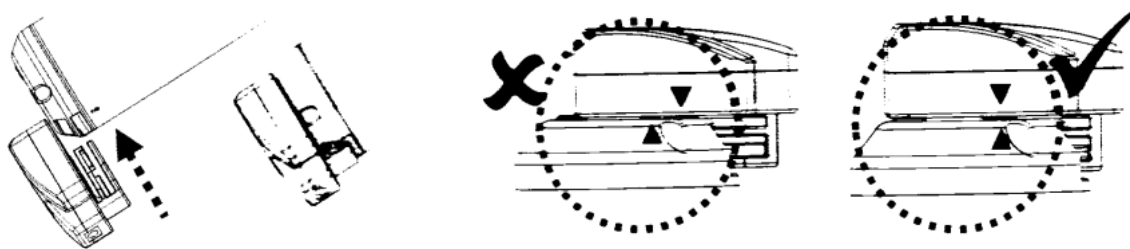
WAŻNA UWAGA: Całkowicie naładuj akumulator przed pierwszym użyciem.

Ładowanie akumulatora

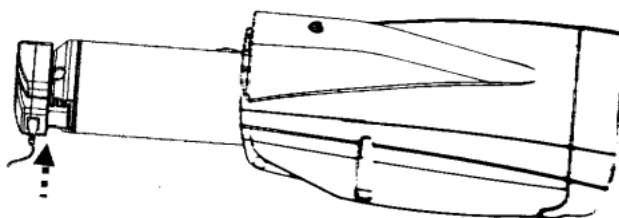
PRZESTROGA!

- Ładowanie należy przeprowadzać w dobrze wentylowanym miejscu, z dala od bezpośredniego światła słonecznego, ciepła, źródeł zapłonu oraz w temperaturze otoczenia od 5°C (41°F) do 35°C (95°F).
- Nie używaj adaptera zewnętrznego i ładowarki w przypadku stwierdzenia jakichkolwiek uszkodzeń.
- Używaj tylko oryginalnego adaptera zewnętrznego.
- Przed ładowaniem upewnij się, że powierzchnie odkurzacza ręcznego i ładowarki są całkowicie suche i czyste.

1. Umieść urządzenie na równej powierzchni. Włóż i wsuń zatrzask ładowarki w szczelinę na końcu głównego korpusu, aż zatrzask się zatrzyma. Upewnij się, że elektrody stykają się prawidłowo.



2. Podłącz zewnętrzne gniazdo adaptera do ładowarki na tylnej stronie ładowarki.



PRZESTROGA!

- NIE WOLNO dotykać odkurzacza ręcznego, adaptera zewnętrznego i ładowarki mokrymi rękami, przebywając w tym czasie bez obuwia.
- Podłącz zasilacz zewnętrzny do źródła zasilania przez wyłącznik różnicowoprądowy (RCD).

- Naładuj akumulator odkurzacza ręcznego za pomocą dostarczonego markowego adaptera zewnętrznego.
- NIE WOLNO używać przedłużaczy
- Całkowicie naładuj akumulator przed pierwszym użyciem.
- Ładowanie powinno odbywać się w dobrze wentylowanym, suchym miejscu, z dala od bezpośredniego światła słonecznego, ciepła, źródeł zapłonu, poza zasięgiem dzieci, w temperaturze otoczenia od 5°C (41°F) do 35°C (95°F) .
- Zawsze odłączaj adapter zewnętrzny od źródła zasilania po zakończeniu ładowania.
- NIE WOLNO ładować akumulatora odkurzacza ręcznego dłużej niż 20 godzin.
- Natychmiast wyłącz zasilanie i odłącz zasilacz zewnętrzny od źródła zasilania, jeśli zostanie wykryty następujący stan:
 - nadmierny lub nienormalny hałas;
 - nadmierne wytwarzanie ciepła;
 - odkształcenia, pęknięcia i wycieki;
 - pojawienie się dymu.

1. Przed ładowaniem akumulatora odkurzacza ręcznego upewnij się, że jest on wyłączony.
2. Podłącz adapter zewnętrzny do źródła zasilania. Gdy tylko akumulator odkurzacza ręcznego zacznie się ładować, wskaźnik na adapterze zewnętrznym zmieni kolor na czerwony. Pełne naładowanie trwa zwykle 4-5 godzin. Podświetlony wskaźnik zmienia kolor na zielony, gdy akumulator odkurzacza ręcznego jest prawie w pełni naładowany.

Uwaga: Jeśli silnik generuje nienormalny hałas, natychmiast wyłącz urządzenie, naciskając przycisk WŁ-WYŁ. Niezastosowanie się do tego zalecenia może spowodować uszkodzenie uszczelnień wału/silnika i unieważnienie gwarancji.

Uwaga: Przed pierwszym użyciem całkowicie naładuj akumulator odkurzacza ręcznego (około 4-5 godzin).

3. Jeżeli akumulator odkurzacza jest naładowany, odłącz adapter zewnętrzny od źródła zasilania, a także gniazdo od ładowarki.

4. Odłącz ładowarkę od odkurzacza ręcznego.

Z reguły odkurzacze mogą pracować do 45 minut przy pełnym naładowaniu (przez 4-5 godzin).

Uwaga: Regularnie czyść filtr. Zbyt duża ilość zanieczyszczeń wewnątrz filtra zwiększy obciążenie silnika, skracając jego żywotność.

Uwaga: akumulator litowo-jonowy jest sklasyfikowana jako składnik eksploatacyjny. Ma ograniczoną żywotność i stopniowo traci zdolność utrzymywania ładunku. Dlatego

żywość akumulatora odkurzacza będzie się stopniowo zmniejszać z powodu wielokrotnego ładowania i rozładowywania podczas pracy.

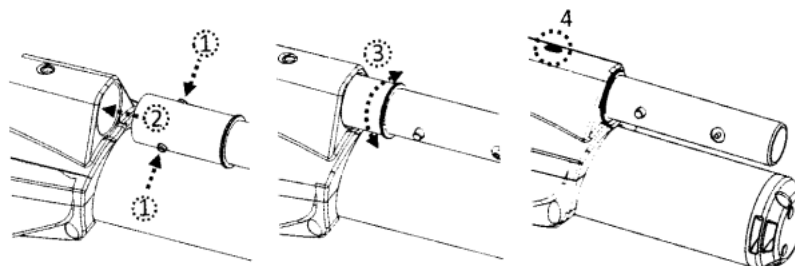
Uwaga: Pozostaw odkurzacz beczynny na 30-40 minut przed ponownym ładowaniem.

Ustawienie odkurzacza przed pracą

Montaż łącznika pręta

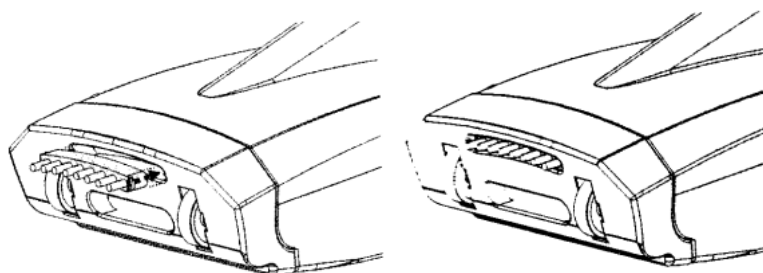
Naciśnij boczne kołki łącznika i wprowadź je do korpusu głównego.

Obróć łącznik w dowolnym kierunku, aż kołki zostaną zamocowane w otworach, jak pokazano.



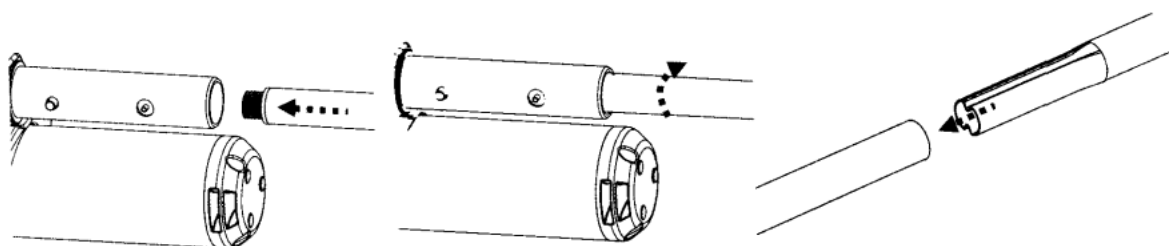
Montaż szczotki

Wyrównaj szczotkę z rowkiem w przedniej pokrywie i wepchnij ją w rowek.



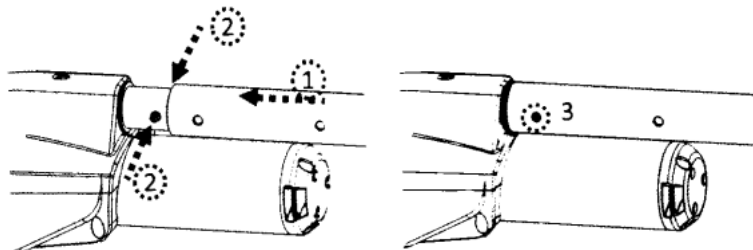
Montaż pręta

Wybierz segmenty rur z naciętymi gwintami na końcach. Włóż gwintowany koniec rury do łącznika trzpienia i obróć rurę zgodnie z ruchem wskazówek zegara, aby ją wkręcić. Zakończ montaż, wkładając rowkowane końce segmentów rurowych w okrągłe końce pozostałych segmentów rurowych. Segment z klipsem to ostatni element do zmontowania.



Drażek teleskopowy

Uwaga: Zacisk w kształcie litery V jest zainstalowany wewnątrz łącznika pręta do mocowania drążka teleskopowego (brak w zestawie). Zamontuj drążek teleskopowy na łączniku drążku. Dociśnij boczne kołki łącznika i przesunij drążek teleskopowy dalej, aż kołki zostaną zamocowane w otworach w rurze.



Aby zwolnić drążek teleskopowy, jednocześnie naciśnij boczne kołki i wyciągnij drążek.

DZIAŁANIE ODKURZACZA

PRZESTROGA!

- NIE WOLNO używać odkurzacza ręcznego w przypadku wykrycia jakichkolwiek usterek.
- Plamy oleju mogą pojawić się z powodu możliwego wycieku smaru przez uszczelki.
- NIE WOLNO używać ręcznego odkurzacza, gdy w basenie znajdują się ludzie/zwierzęta.
- Przed rozpoczęciem pracy upewnij się, że odkurzacza jest całkowicie zanurzony w wodzie basenowej. Minimalny poziom wody wymagany do działania urządzenia musi znajdować się powyżej przycisku zasilania odkurzacza trzymanego w pozycji pionowej.

Używanie odkurzacza w basenie bez zanurzenia w wodzie może spowodować uszkodzenie urządzenia i unieważnienie gwarancji.

- Maksymalna głębokość robocza w wodzie wynosi 2 metry (6,5 stopy).
- Maksymalna temperatura wody: 5°C (41°F) do 35°C (95°F)
- NIE WOLNO używać odkurzacza bez kompletnego worka filtrującego. Używanie odkurzacza ręcznego bez zainstalowanego kompletnego worka spowoduje utratę gwarancji.

Zagrożenie zasysaniem. Odkurzacza ręczny wytwarza ssanie. Nie dopuszczaj do kontaktu włosów, ciała lub luźnej odzieży ze ssawką odkurzacza podczas jego pracy.

- Nigdy nie wkładaj części ciała, odzieży ani innych przedmiotów do otworów i ruchomych części odkurzacza ręcznego.

- NIE WOLNO używać odkurzacza do zbierania substancji toksycznych i łatwopalnych cieczy, takich jak benzyna, ani pracować w obecności wybuchowych lub łatwopalnych oparów.
- NIE WOLNO blokować bocznych otworów odkurzacza podczas jego pracy. Może to spowodować uszkodzenie wirnika/silnika.
- Nigdy nie wkładaj przedmiotów do wirnika tak, aby go dotykały.

OSTRZEŻENIE!

- Używaj tylko oryginalnych akcesoriów dostarczonych z produktem.
- NIE WOLNO używać odkurzacza ręcznego bezpośrednio po wyczyszczeniu basenu. Zaleca się, aby woda osiadała po tej procedurze przez 24-48 godzin.
- Nie zaleca się jednoczesnego używania tego odkurzacza ręcznego z innym odkurzaczem.
- NIE WOLNO pozostawiać odkurzacza w wodzie basenowej, gdy nie jest używany lub gdy akumulator jest słaby, ponieważ woda może przedostać się do wnętrza odkurzacza.

1) Przyniesź odkurzacz na basen. Zanurz go w wodzie basenowej i naciśnij przycisk zasilania, aby rozpocząć.

OSTRZEŻENIE! Upewnij się, że odkurzacz ręczny jest zawsze skierowany w dół, gdy jest umieszczany w basenie. W przeciwnym razie łącznik pręta może ulec wygięciu i uszkodzeniu podczas pracy odkurzacza.

2) Aby wyjąć odkurzacz z basenu, unieś go pionowo nad wodą, aby woda mogła wypłynąć przez zawór wylotowy. Woda wypłynie przez uchwyt/ łącznik rury i otwory odpływowe w komorze uchwytu z tyłu korpusu.

OSTRZEŻENIE! Upewnij się, że odkurzacz ręczny jest zawsze skierowany w dół podczas wyciągania z basenu. W przeciwnym razie łącznik pręta może ulec wygięciu i uszkodzeniu podczas pracy odkurzacza.

3) Po każdym użyciu opłucz odkurzacz ręczny czystą wodą. NIE używaj żadnych detergentów.

CZYSZCZENIE FILTRA

OSTRZEŻENIE! Używanie odkurzacza ręcznego bez zainstalowanego worka filtrującego spowoduje utratę gwarancji.

Aby zmaksymalizować skuteczność czyszczenia, wyczyść filtr workowy przed i po każdym użyciu odkurzacza ręcznego.

OSTRZEŻENIE! Jeśli akumulator odkurzacza ręcznego jest ładowany, odłącz adapter zewnętrzny od źródła zasilania, a odkurzacz ręczny od ładowarki.

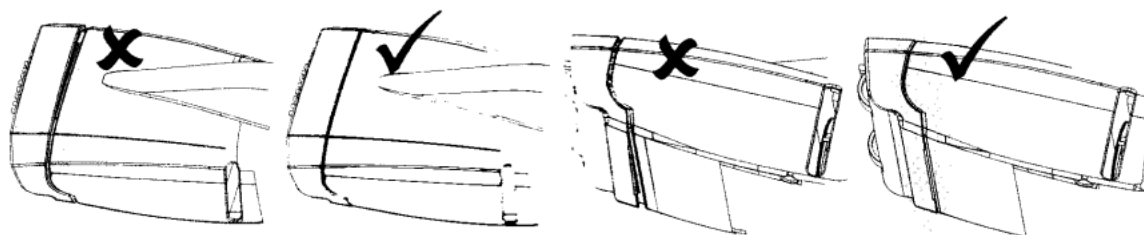
Czyszczenie filtra workowego

1. Umieść odkurzacz ręczny na stabilnej powierzchni.
2. Trzymając przednią pokrywę, pociągnij za żebro (na spodzie pokrywy), aby odłączyć przednią pokrywę od głównego korpusu. Wyciągnij filtr wraz z workiem z odkurzacza ręcznego.



OSTRZEŻENIE! Uszkodzony worek filtrujący należy wymienić bezpośrednio przed ponownym użyciem odkurzacza ręcznego.

3. Usuń wszelkie zanieczyszczenia, a następnie dokładnie spłucz pod bieżącą wodą. Jeśli konieczne jest czyszczenie filtra za pomocą szczotki, delikatnie wyczyść miękką szczotką.
4. Wykonaj te czynności w odwrotnej kolejności, aby zainstalować worek filtra i pokrywę przednią. Przed uruchomieniem odkurzacza ręcznego upewnij się, że przednia pokrywa jest dobrze przymocowana do korpusu i nie ma widocznych szczelin.



KONSERWACJA I PRZECHOWYWANIE

UWAGA:

1. Akumulatory są rozładowywane podczas przechowywania. Całkowicie naładuj akumulator odkurzacza ręcznego przed odłożeniem go do przechowywania.
2. Po trzech miesiącach przechowywania należy przynajmniej raz naładować akumulator.
 - Wyciągnij adapter zewnętrzny z gniazda. Następnie odłącz gniazdo adaptera od zasilania.
 - Odłącz akcesoria od odkurzacza ręcznego. W razie potrzeby spłucz odkurzacz ręczny i jego akcesoria czystą wodą. NIE używaj żadnych detergentów.
 - Upewnij się, że z odkurzacza, jego uchwytu i łącznika została usunięta woda.

- Wilgotną ściereczką wytrzyj powierzchnie odkurzacza ręcznego i jego akcesoriów i pozostaw je do wyschnięcia.
- Przechowuj je w dobrze wentylowanym miejscu, z dala od bezpośredniego światła słonecznego, ciepła, źródeł zapłonu, chemikaliów i poza zasięgiem dzieci. Temperatura otoczenia podczas przechowywania musi wynosić od 10°C (50°F) do 25°C (77°F). UWAGA: Wyższe temperatury mogą skrócić żywotność akumulatora podczas przechowywania.

PRZESTROGA!

- Nigdy nie próbuj samodzielnie demontować odkurzacza ręcznego.
- W żadnym wypadku nie należy demontować odkurzacza ręcznego, wymieniać wirnika, silnika i akumulatora.

OSTRZEŻENIE!

- Nadmierne ciepło może uszkodzić akumulator i w rezultacie skrócić jego żywotność.
- Akumulator dostarczany z odkurzaczem ma pojemność 300 cykli (przy prawidłowym ładowaniu i użytkowaniu odkurzacza). Wymień akumulator na nowy w następujących przypadkach. Skonsultuj się ze sprzedawcą w sprawie wymiany akumulatora.
 - Akumulator jest uszkodzony lub nie ładuje się w pełni.
 - Żywotność akumulatora została znacznie zmniejszona. Podczas instalowania nowego akumulatora należy kilkakrotnie zanotować i zapisać czas pracy odkurzacza z nowym akumulatorem (po pełnym naładowaniu). Użyj tych wartości jako kontrolnej do porównania z tym, jak długo odkurzacz działał ze starym akumulatorem.
- Przed utylizacją akumulator należy wyjąć z odkurzacza ręcznego.
- Przed wyjęciem akumulatora należy odłączyć odkurzacz ręczny od źródła zasilania.
- Akumulator należy bezpiecznie utylizować zgodnie z lokalnymi przepisami.

UWAGA: Niewłaściwa konserwacja może skrócić żywotność akumulatora, a także wpłynąć na jego pojemność.

UTYLIZACJA AKUMULATORA

Odkurzacz posiada bezobsługowy akumulator litowo-jonowy.

Należy go niewłaściwie zutylizować. Utylizacja wymaga recyklingu odpadów.

Aby uzyskać informacje, skontaktuj się z lokalnymi władzami.

PRZESTROGA!

Nie wolno demontować akumulatora!

- Po odłączeniu akumulatora od odkurzacza ręcznego zdejmij z rąk wszystkie przedmioty osobiste, takie jak pierścionki, bransoletki, łańcuszki i zegarki.
- Akumulator może generować prąd zwarciový wystarczająco silny, aby zespawać metalowy pierścień (lub podobny przedmiot) z metalem, powodując poważne oparzenia.
- Podczas wyjmowania akumulatora należy włożyć okulary ochronne, rękawice i odzież ochronną.
- Unikaj dotykania przewodów do innych przewodów lub metalowych przedmiotów, ponieważ może to spowodować iskrzenie i/lub zwarcie akumulatora.
- Nie wolno palić w pobliżu akumulatora, nie dopuszczaj do powstawania iskier lub płomieni w jego pobliżu.
- Nie wystawiaj akumulatora na działanie ognia lub nadmiernej temperatury, ponieważ może to spowodować wybuch akumulatora.

OSTRZEŻENIE!

W przypadku wycieku z akumulatora należy unikać kontaktu z wyciekającą cieczą, a uszkodzony akumulator umieścić w plastikowej torbie.

- W przypadku kontaktu wyciekającej cieczy ze skórą lub ubraniem, należy je natychmiast przemyć dużą ilością wody z mydłem.
- W przypadku kontaktu wyciekającej cieczy z oczyma, należy natychmiast przepłucz je zimną bieżącą wodą przez co najmniej 15 minut. Nie wolno pocierać oczu rękoma. Musisz jak najszybciej udać się do lekarza.

Wyjmowanie akumulatora

Zalecane narzędzie (nie dołączone do urządzenia): śrubokręt krzyżakowy

1. Za pomocą śrubokręta odkręć trzy śruby na tylnym panelu, a następnie wyjmij go z korpusu. Wyciągnij akumulator, aby uzyskać dostęp do jego przewodu.



2. Aby odłączyć akumulator, naciśnij zatrzask na złączu i wyciągnij go.

UWAGA: Natychmiast owiń złącze taśmą izolacyjną, aby uniknąć zwarcia spowodowanego dotknięciem obu zacisków.



WYSZUKIWANIE I USUWANIE USTEREK

Usterka	Możliwa przyczyna	Usuwanie usterek
Odkurzacz nie zbiera zanieczyszczeń	Rozładowany akumulator	Ponownie naładuj akumulator
	Zablokowany wirnik	<p>Wyłącz zasilanie odkurzacza i wizualnie sprawdź szczelinę wewnątrz odkurzacza, aby zobaczyć, czy wirnik nie jest zatkany dużymi kawałkami zanieczyszczeń.</p> <p>Jeśli to możliwe, użyj małego narzędzia, aby usunąć zanieczyszczenia z należytą ostrożnością. W razie potrzeby skontaktuj się ze sprzedawcą w celu uzyskania dalszych instrukcji.</p> <p>OSTRZEŻENIE! Przed przystąpieniem do konserwacji odkurzacza upewnij się, że jest on wyłączony.</p>
	Uszkodzony wirnik	Skontaktuj się ze sprzedawcą w celu wymiany wirnika.
	Wypełniony filtr	Wyczyść filtr
Zanieczyszczenia wylatują z filtra	Uszkodzona klapka dyszy ssącej	Klapka dyszy ssącej działa jak drzwiczki zapobiegające wyrzucaniu zanieczyszczeń z filtra. Skontaktuj się ze sprzedawcą w celu uzyskania części zamiennych i instrukcji dotyczących wymiany.
Zanieczyszczenia wylatują z worka filtrującego	Uszkodzony worek filtrujący	Założ nowy worek filtrujący
Nie można naprawić łącznika pręta	Ułamany boczny sztyft	Wymień łącznik pręta
Nie można naładować/ponownie naładować akumulatora	Uszkodzony akumulator	<p>Skontaktuj się ze sprzedawcą w celu wymiany akumulatora</p> <p>PRZESTROGA! NIE WOLNO otwierać odkurzacza ani samodzielnie wymieniać akumulatora. Może to spowodować poważne lub śmiertelne obrażenia oraz utratę gwarancji.</p>

	Płytki stykowe podstawy ładowarki i odkurzacza nie są połączone	Upewnij się, że podstawa ładowarki jest prawidłowo zamontowana na odkurzaczu, tak aby styki stykały się ze sobą.
	Uszkodzony adapter zewnętrzny	Skontaktuj się ze sprzedawcą w celu wymiany adaptera. PRZESTROGA! Użycie uszkodzonego adaptera zewnętrznego spowoduje uszkodzenie odkurzacza/akumulatora i utratę gwarancji.
Odkurzacze nie porusza się płynnie	Ściśnięte koło	Oczyść koła z zanieczyszczeń. Uwaga: Nie wolno zdejmować kół

Programy ekologiczne. Dyrektywa UE w sprawie zużytego sprzętu elektrycznego i elektronicznego (WEEE)



Konieczne jest przestrzeganie przepisów Unii Europejskiej i pomoc w ochronie środowiska.

Niesprawny sprzęt elektryczny należy oddać do punktu wyznaczonego przez władze lokalne, który zajmuje się odpowiednim recyklingiem zużytego sprzętu elektrycznego i elektronicznego. Nie wyrzucaj takiego sprzętu do pojemników na odpady nieposortowane. W przypadku urządzeń zawierających wymienne akumulatory należy go wyjąć przed wyrzuceniem.

CE

© 2015 Kokido Development Ltd

Prawa autorskie są chronione. Żadna część tego dokumentu nie może być powielana ani przekazywana w jakiejkolwiek formie i jakimikolwiek środkami elektronicznymi, mechanicznymi, fotokopiowaniem, nagrywaniem lub w inny sposób bez uprzedniej pisemnej zgody Kokido Development Ltd. (V1)

Jeśli wymagana jest elektroniczna kopia tej instrukcji, prosimy o kontakt z działem obsługi klienta firmy przez e-mail: customerservice@kokido.com



Nowe urządzenia basenowe

Producent zastrzega sobie prawo do zmiany całości lub części specyfikacji akcesoriów lub treści niniejszego dokumentu bez uprzedniego powiadomienia kupujących.

Producent: Kokido Development Limited

Unit 1319, Sunbeam Centre, 27 Shing Yip Street, Kwun Tong, Kowloon, Hong Kong